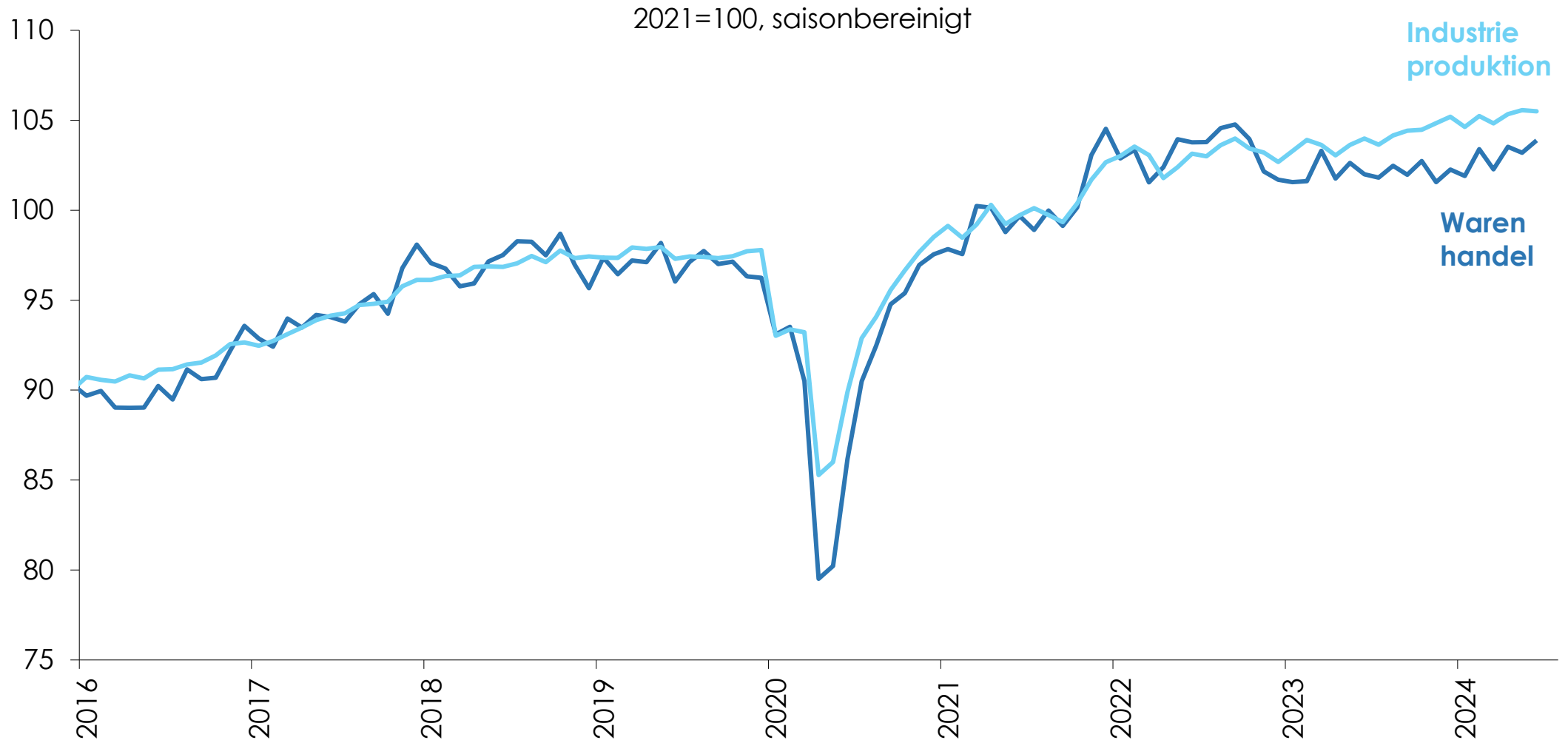


Überblick über die wirtschaftliche Entwicklung Europas

Dr. Marcus Scheiblecker

Welthandel

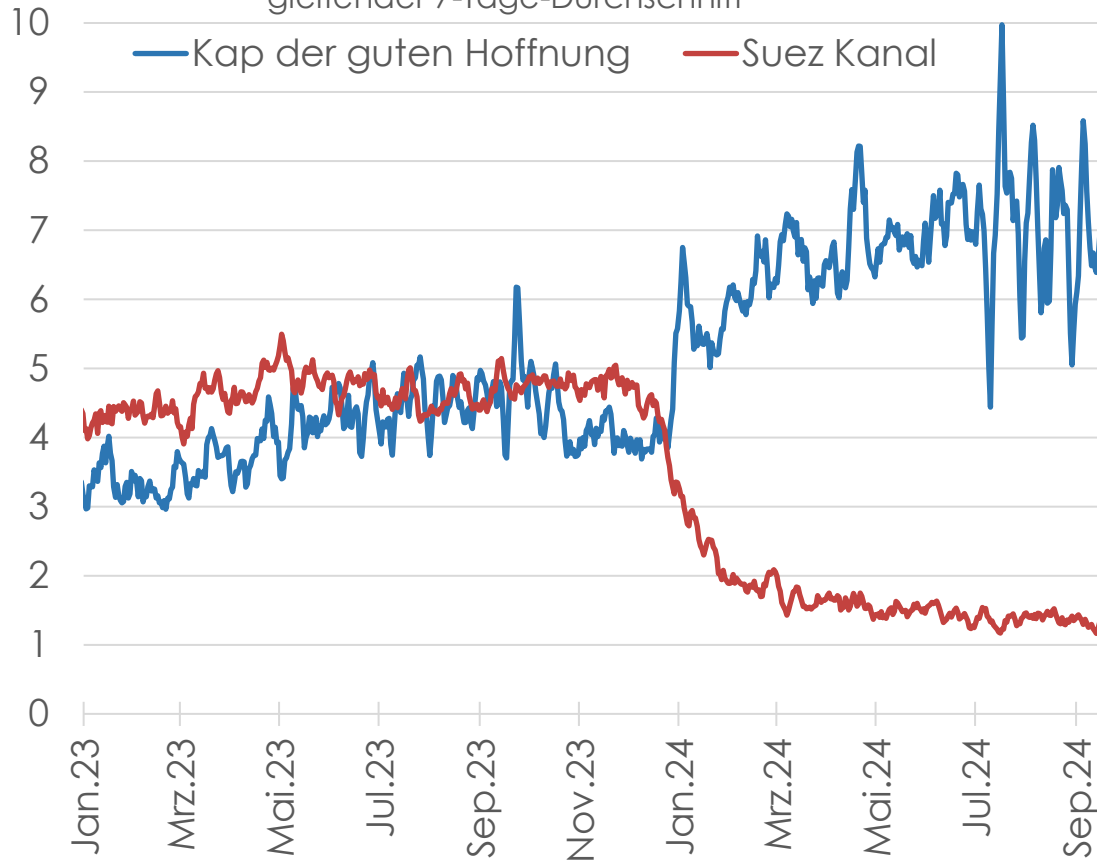


Q: CPB Netherlands. Letzter Wert: Juni 24.

Lieferkettenprobleme

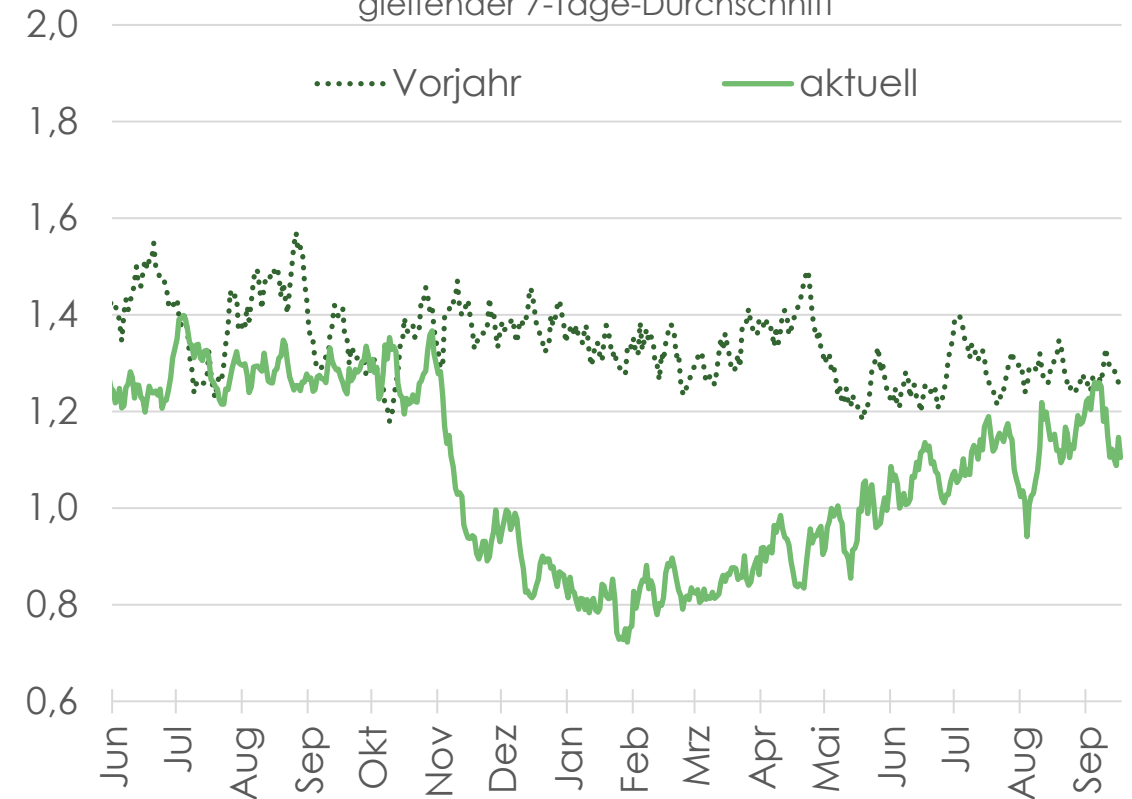
Rotes Meer

tägl. Transithandelsvolumen in Mio. Tonnen,
gleitender 7-Tage-Durchschnitt



Panama Kanal

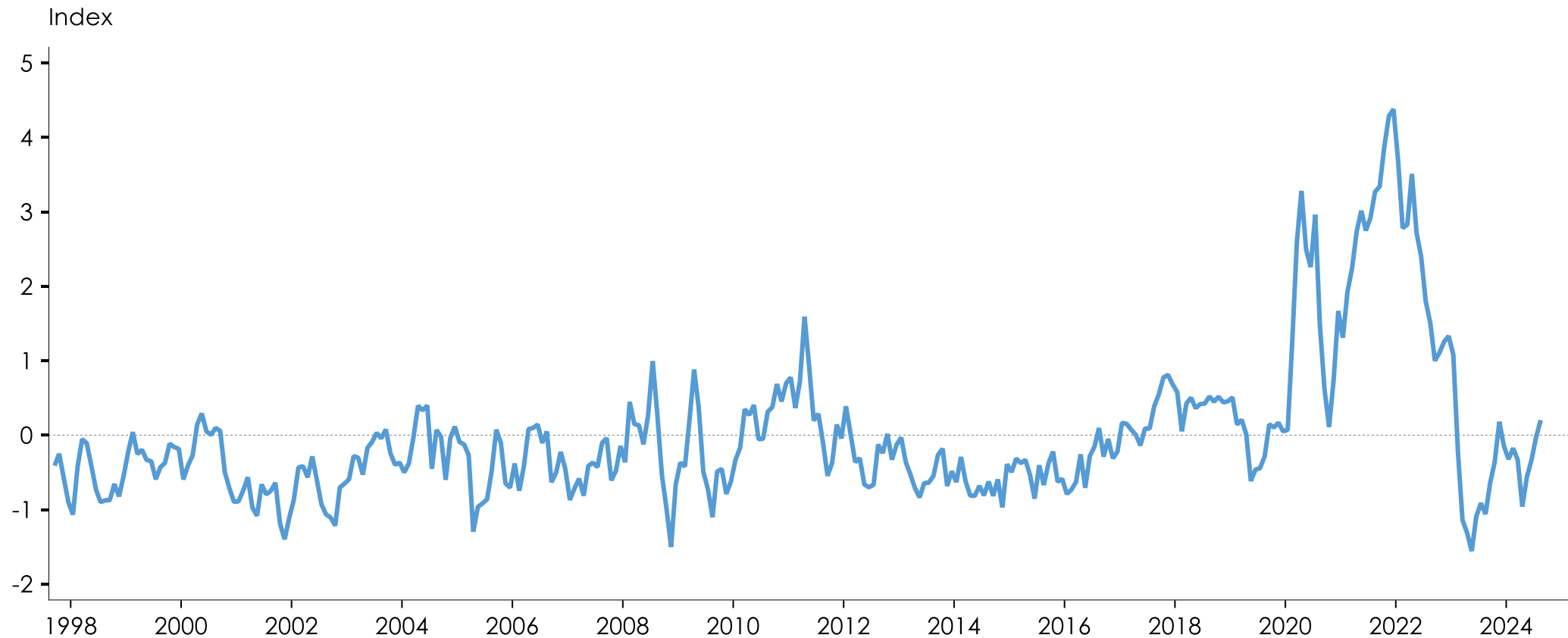
tägl. Transithandelsvolumen in Mio. Tonnen,
gleitender 7-Tage-Durchschnitt



Q: IMF (<https://portwatch.imf.org/pages/disruption-monitor>). Letzter Wert: 17. Sep. 24.

Lieferkettenprobleme

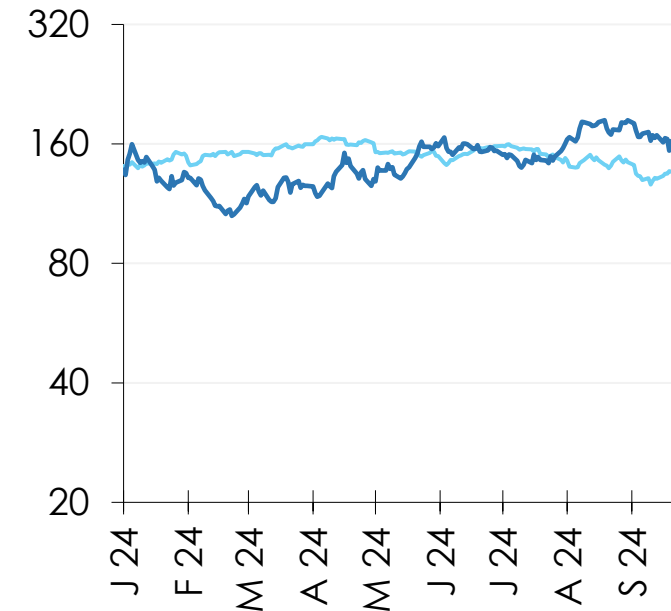
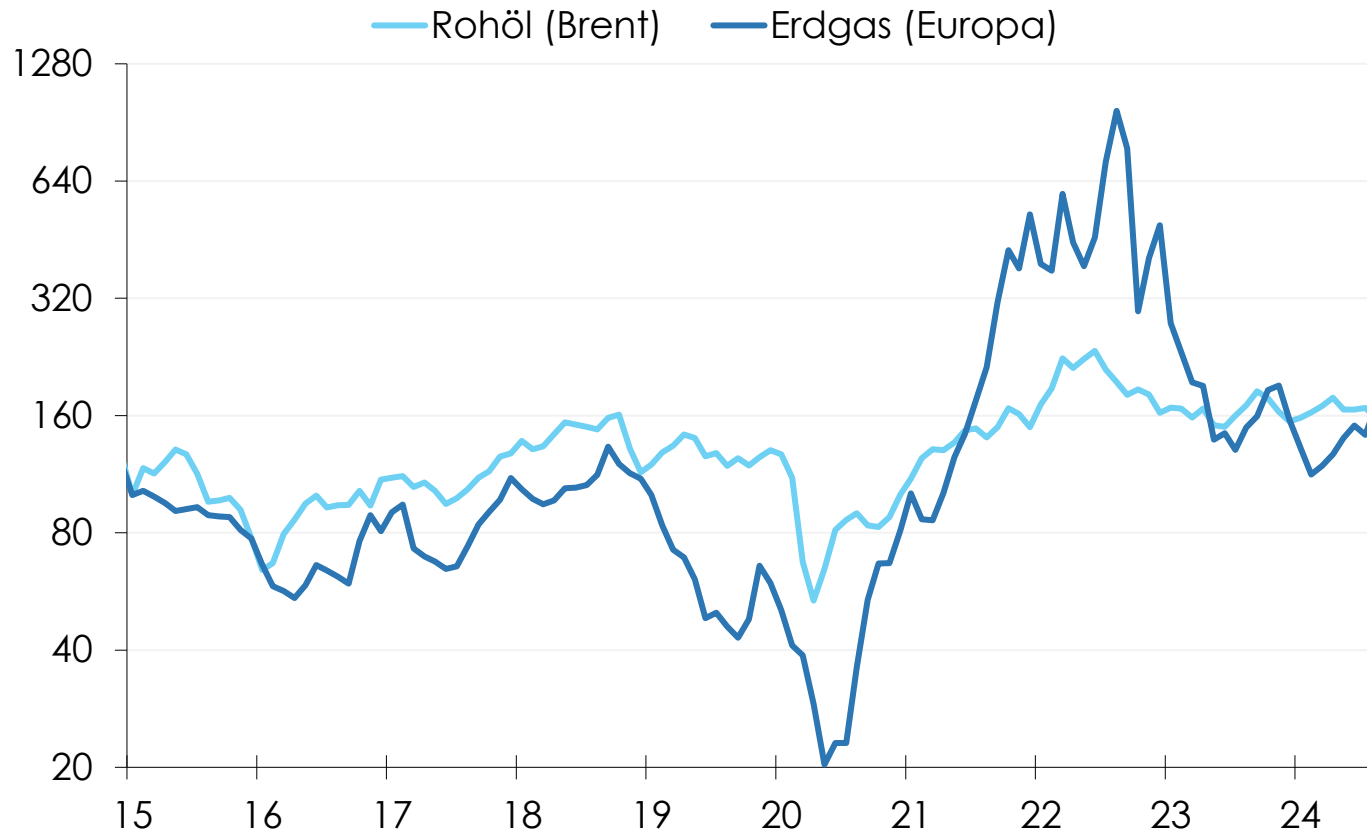
Global Supply Chain Pressure Index (GSCPI)



Q: Federal Reserve Bank of New York, Macrobond. Der Index ist so normiert, dass ein Wert von Null eine Bewegung des Index am Mittelwert anzeigt. Positive (negative) Werte geben an, um wie viele Standardabweichungen der Index über (unter) dem Mittelwert liegt. Letzter Datenpunkt: August 2024.

HWWI-Rohstoffpreise

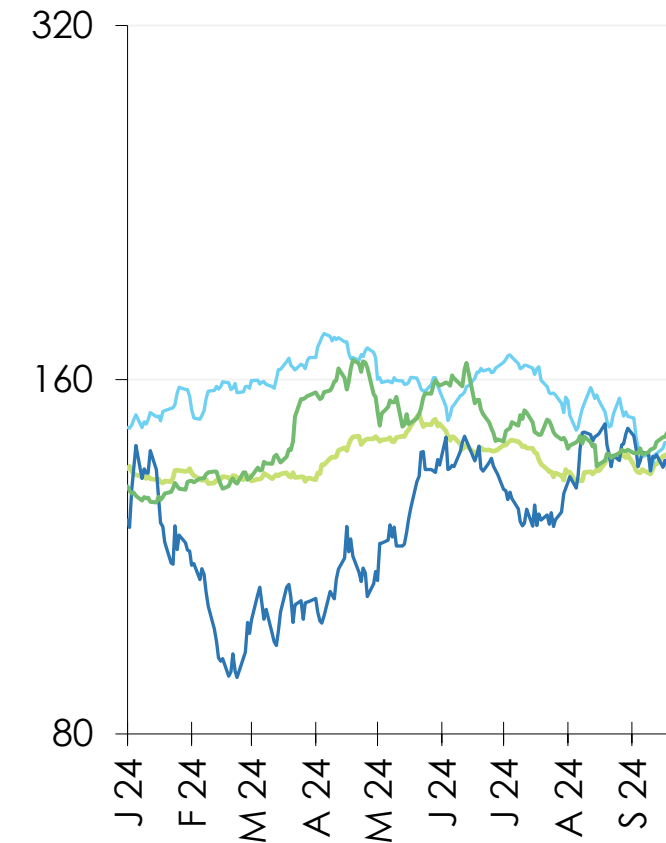
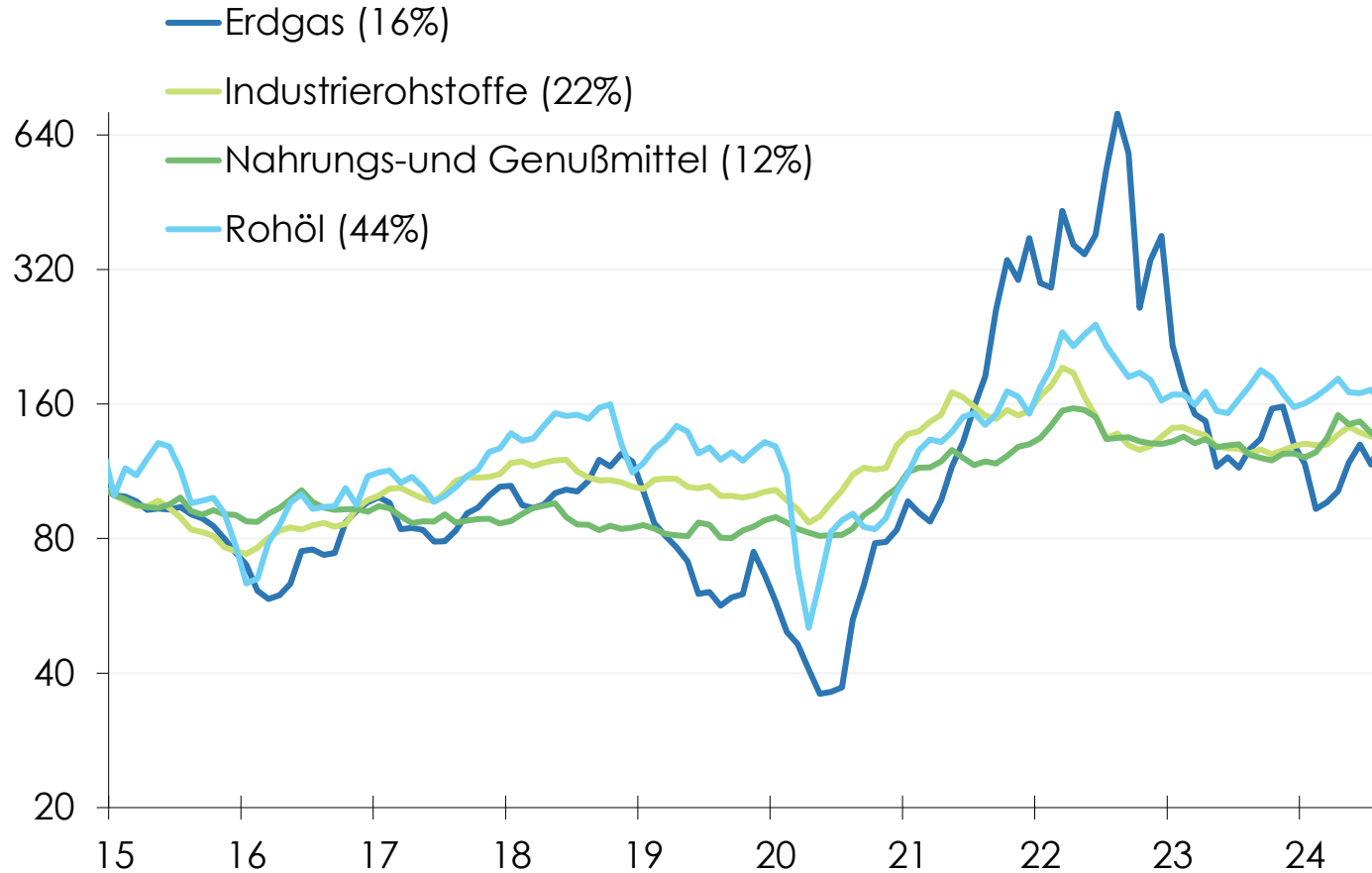
Rohstoffpreise HWWI-Index, Jänner 2015=100



Q: Hamburgisches WeltWirtschaftsinstitut (HWWI), WDS-WIFO-Daten-System, Macrobond. Logarithmische Darstellung. Letzter Wert: 20. Sep. 24

HWWI-Rohstoffpreise

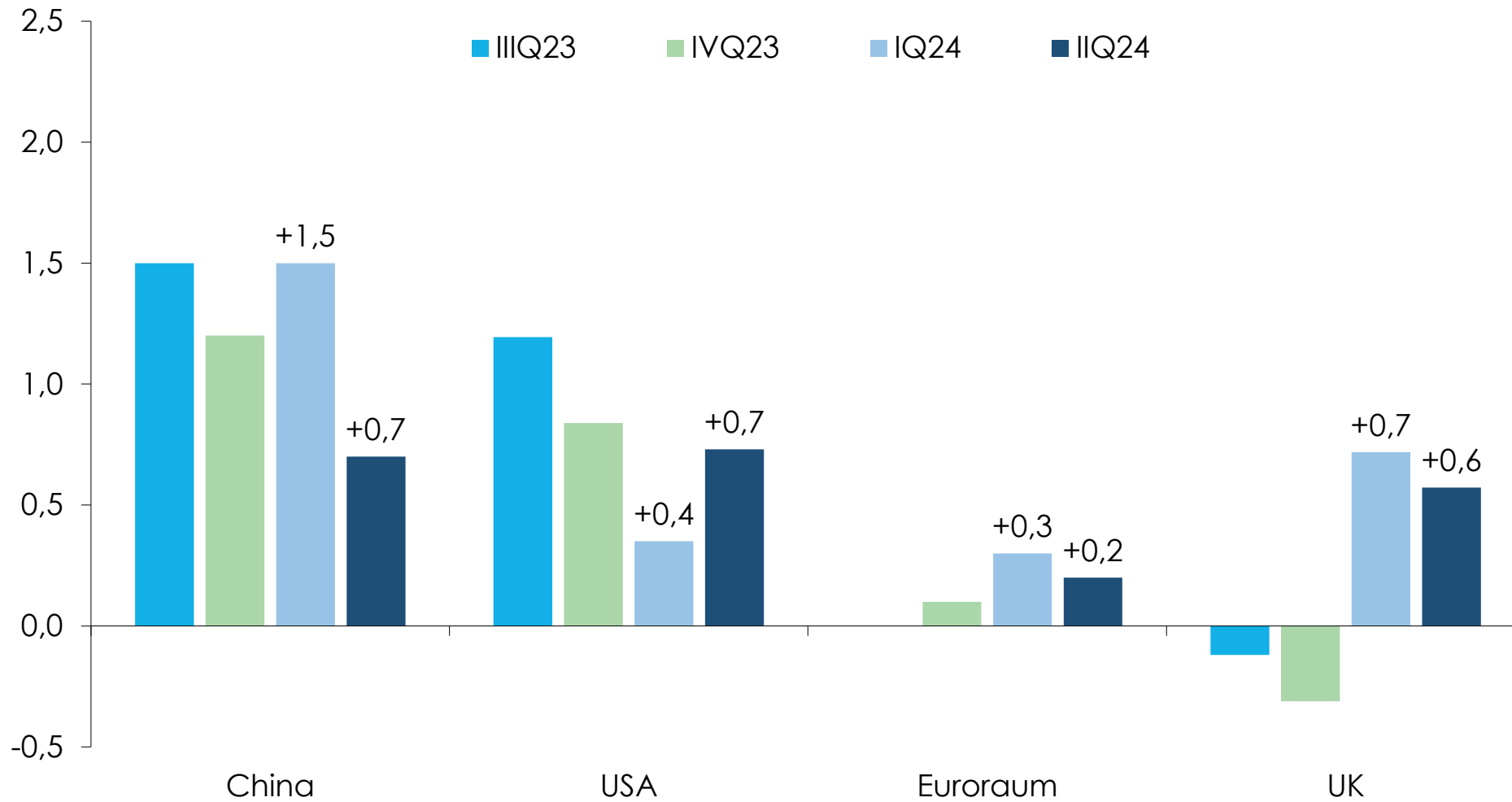
HWWI-Index, (US-Dollar-Basis), Jänner 2015=100



Q: Hamburgisches WeltWirtschaftsinstitut (HWWI), WDS-WIFO-Daten-System. Logarithmische Darstellung.

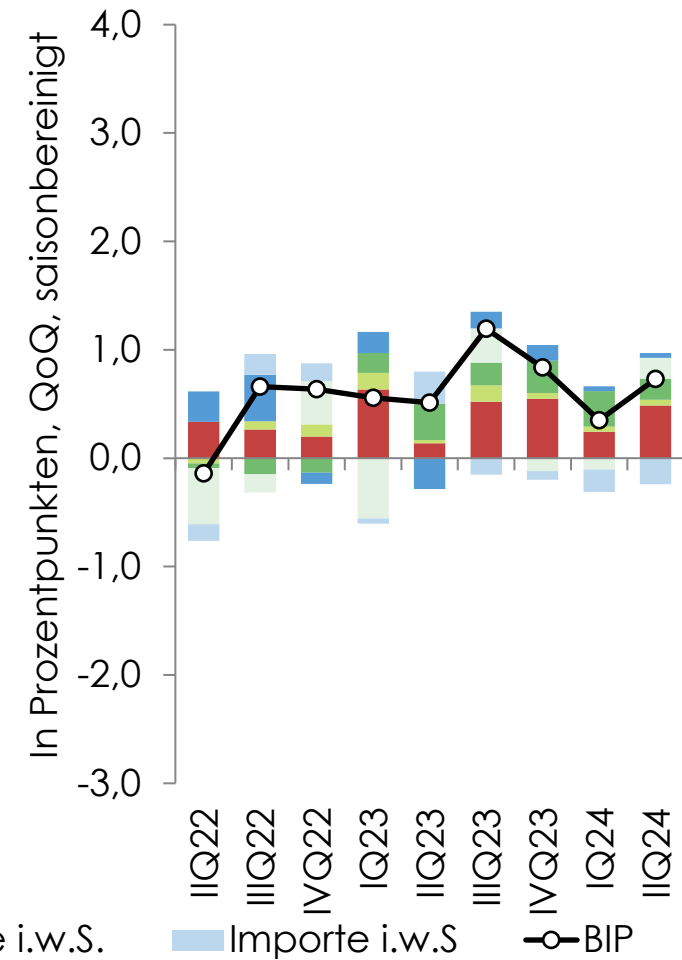
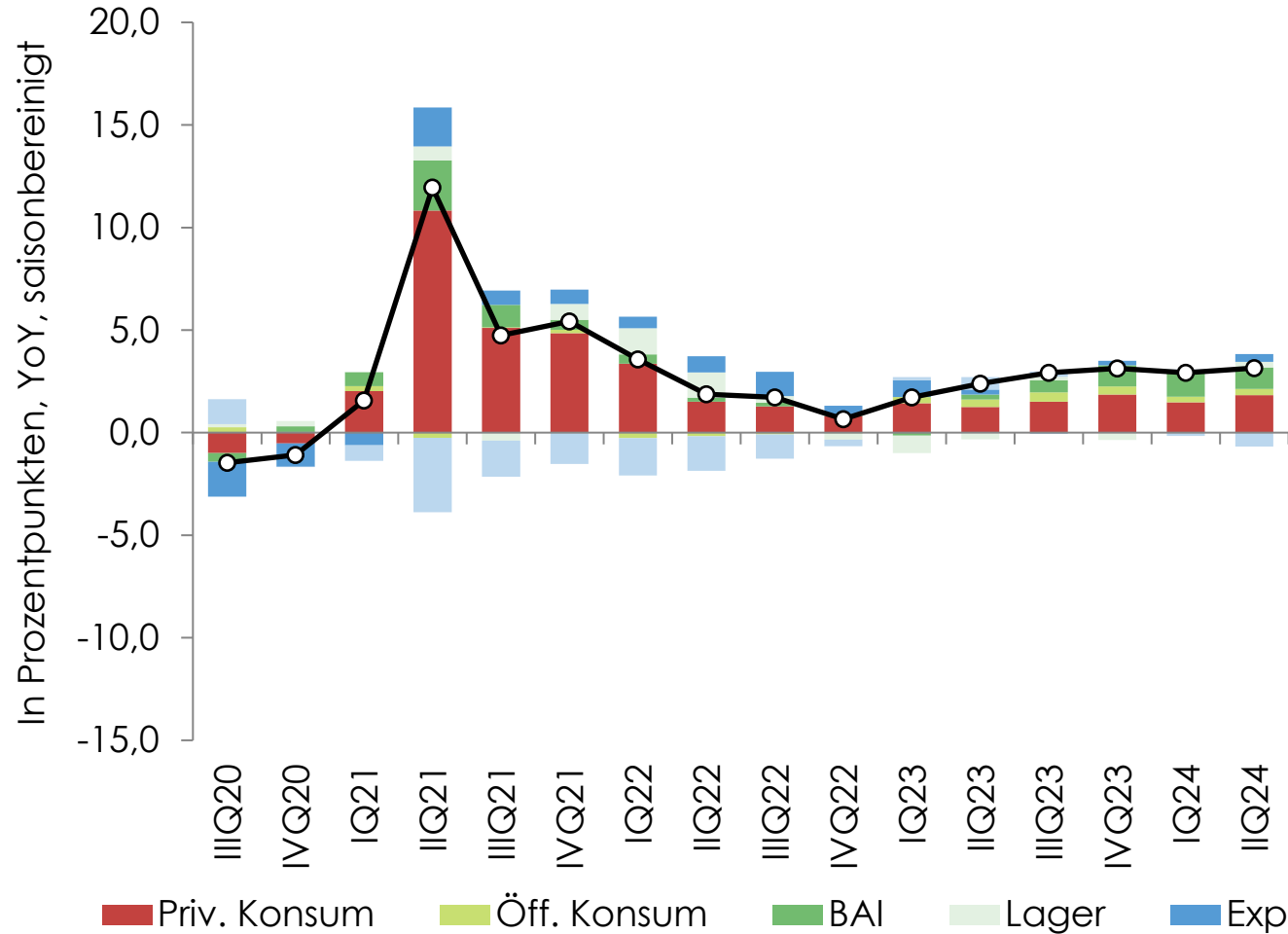
BIP real, saisonbereinigt, QoQ in %

China, USA, Euroraum, UK



Q: Eurostat, BEA, ONS, NBS, Macrobond. BIP real, saisonbereinigt, QoQ in %.

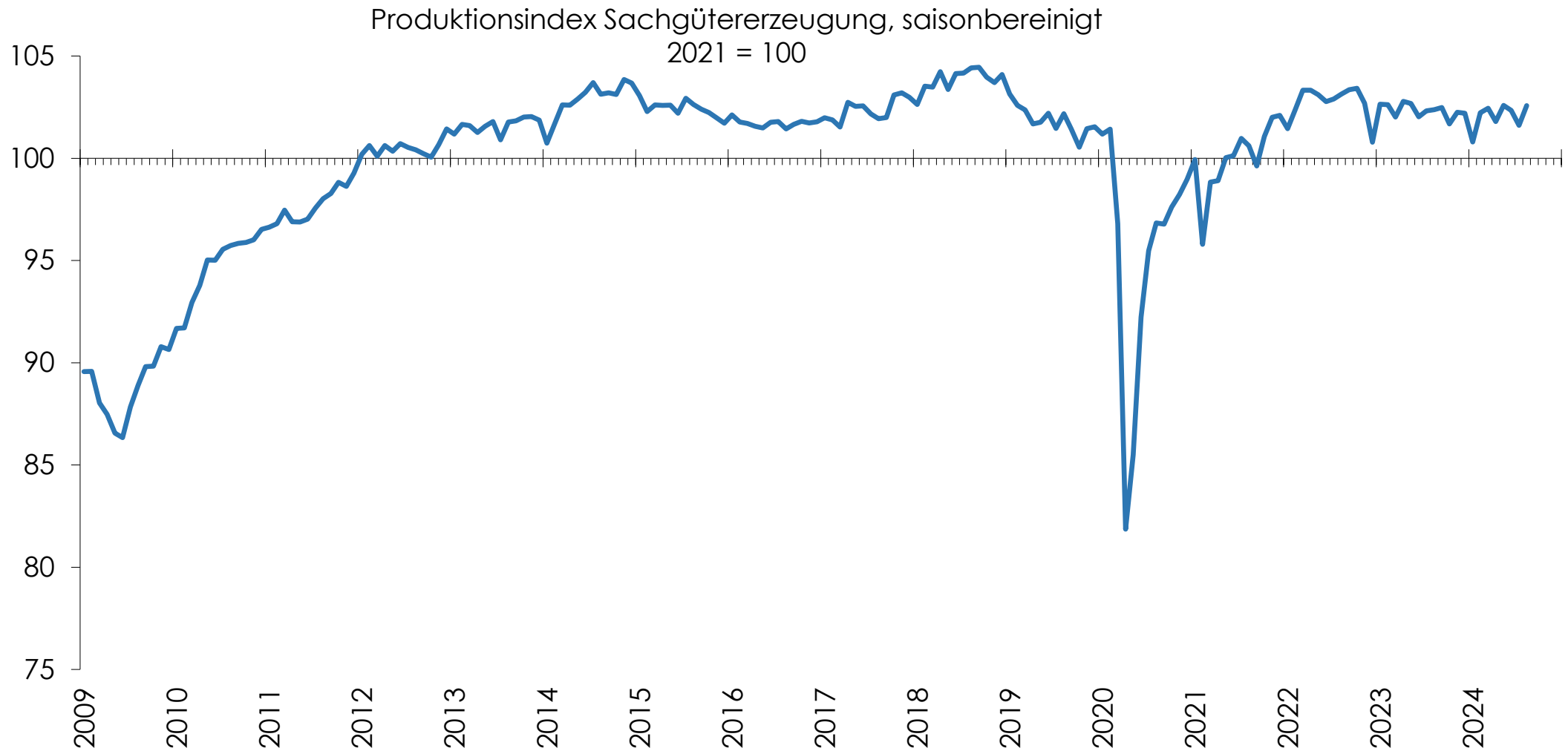
Wachstumsbeiträge der realen Nachfragekomponenten



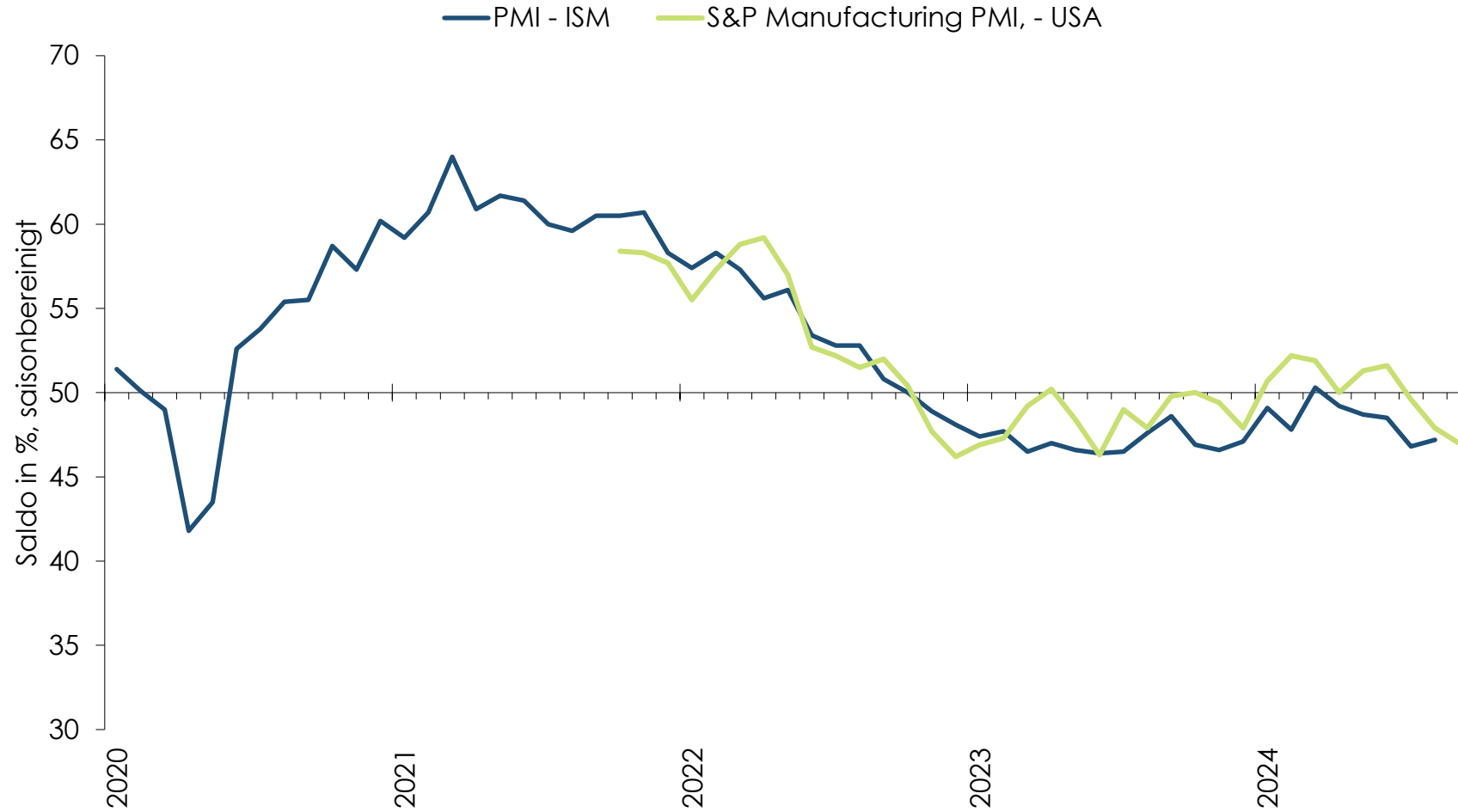
Q: BEA, WIFO-Berechnungen.

USA

Industrieproduktion

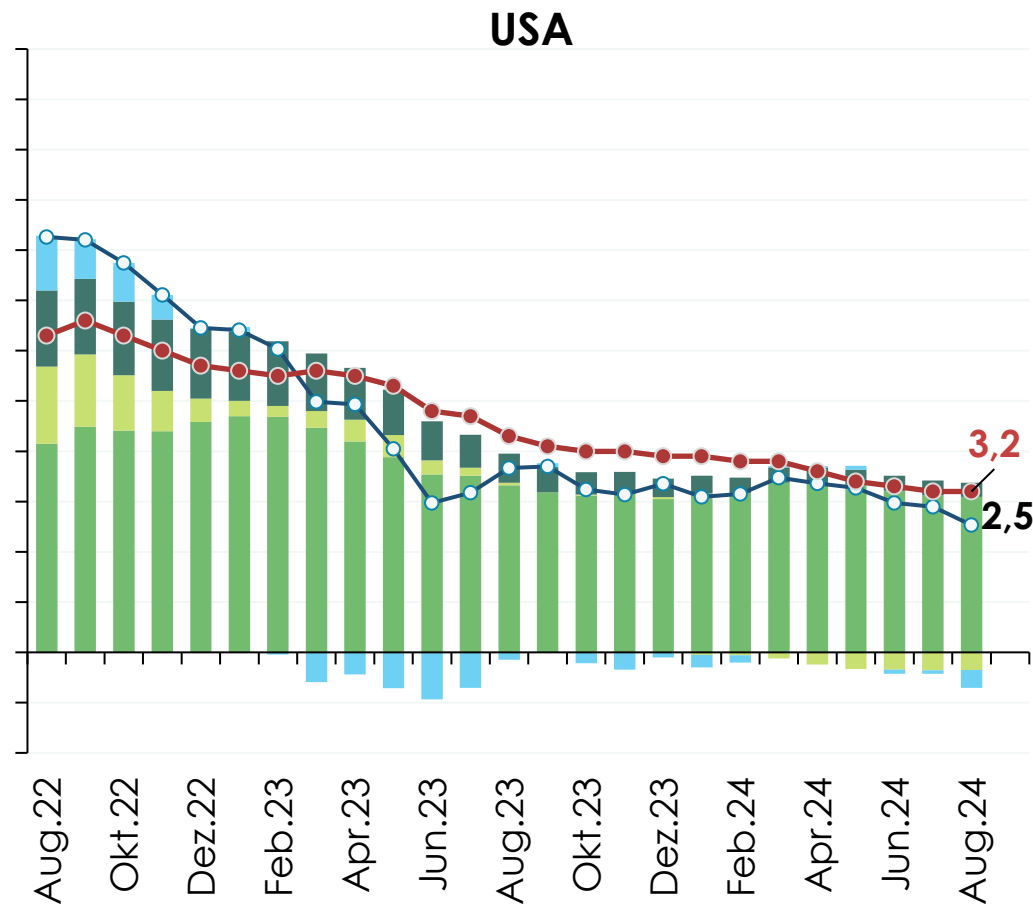
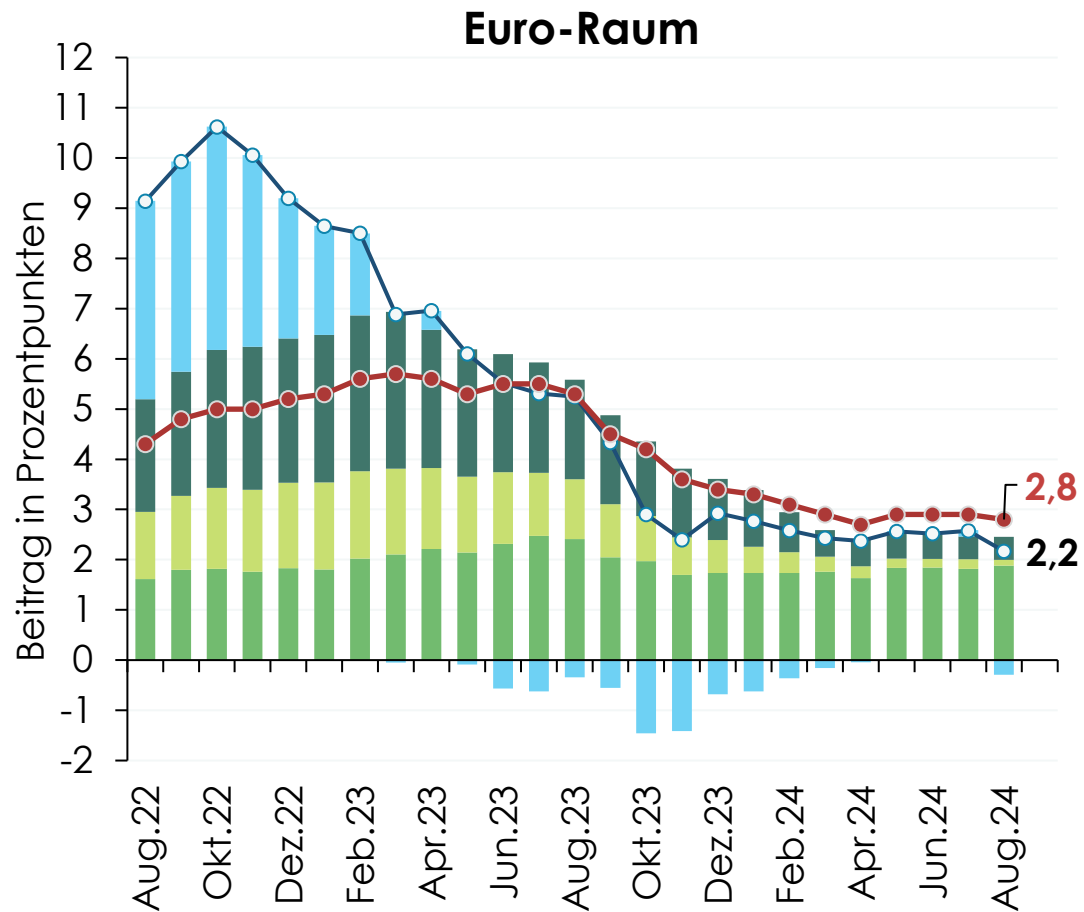


Q: Fed, Macrobond. Letzter Wert: August 24.



Q: ISM®, S&P Global, Macrobond. Letzter Wert: September 24.

Inflation

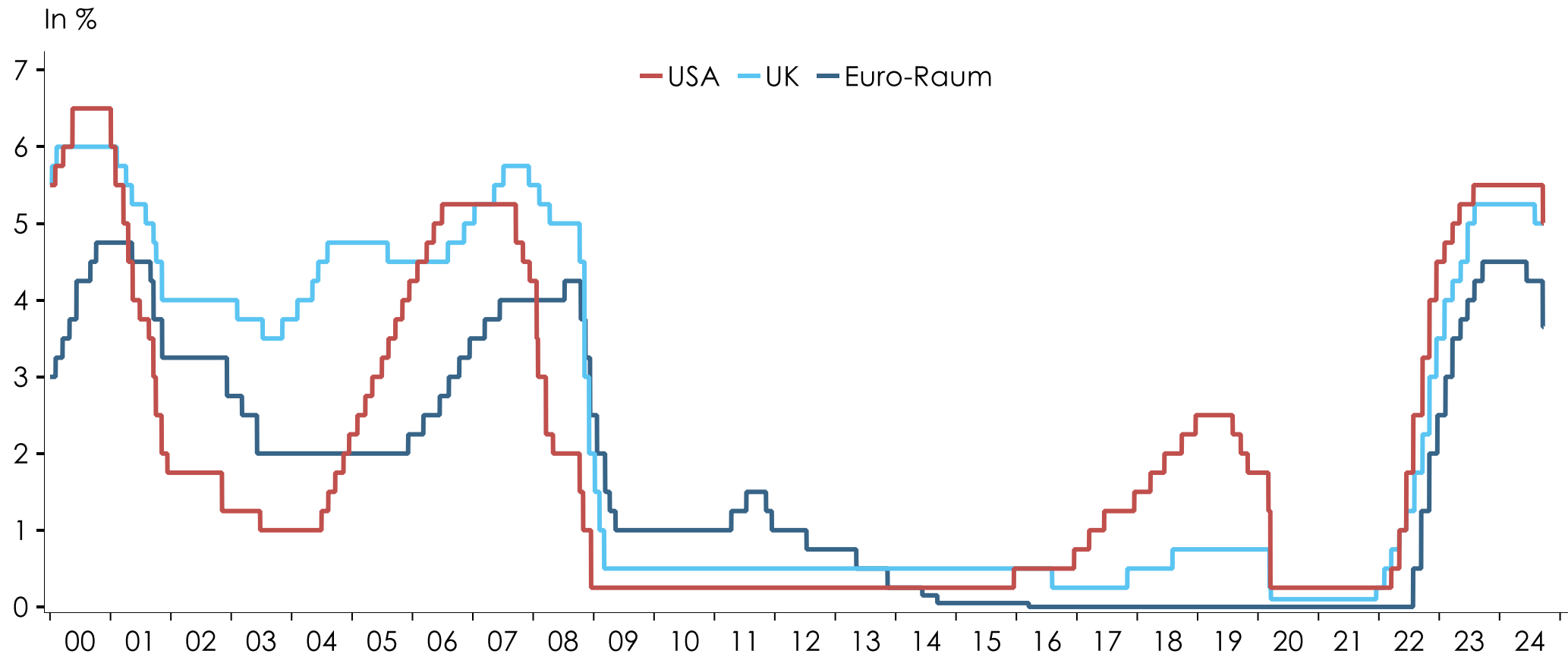


■ Dienstleistungen ■ Ind. Güter ohne Energie
■ Energie ○ Gesamtinflation in %

■ Lebensmittel (bearb. u. unbearb.)
● Kerninflation in %

Q: Eurostat, Macrobond, WIFO-Berechnungen.

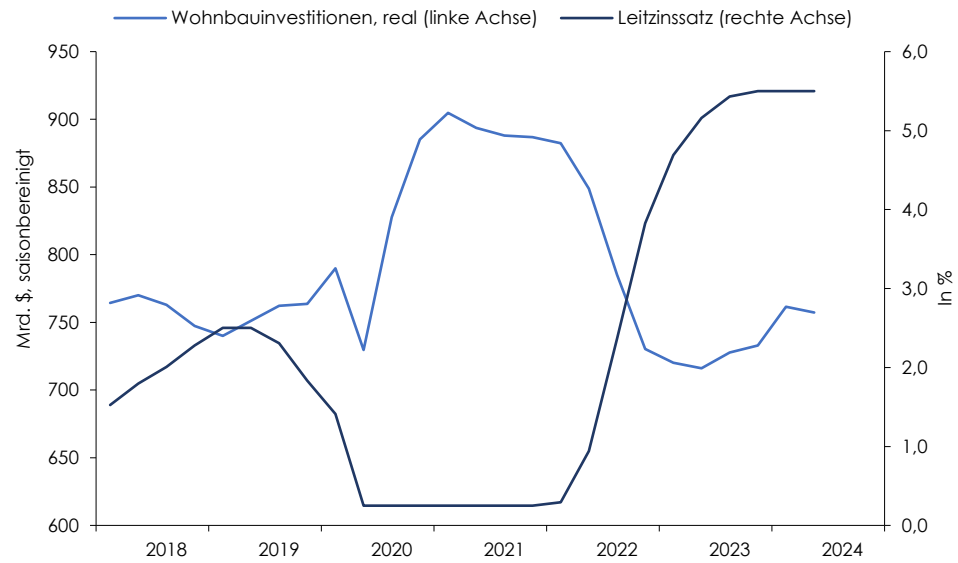
Leitzinssätze



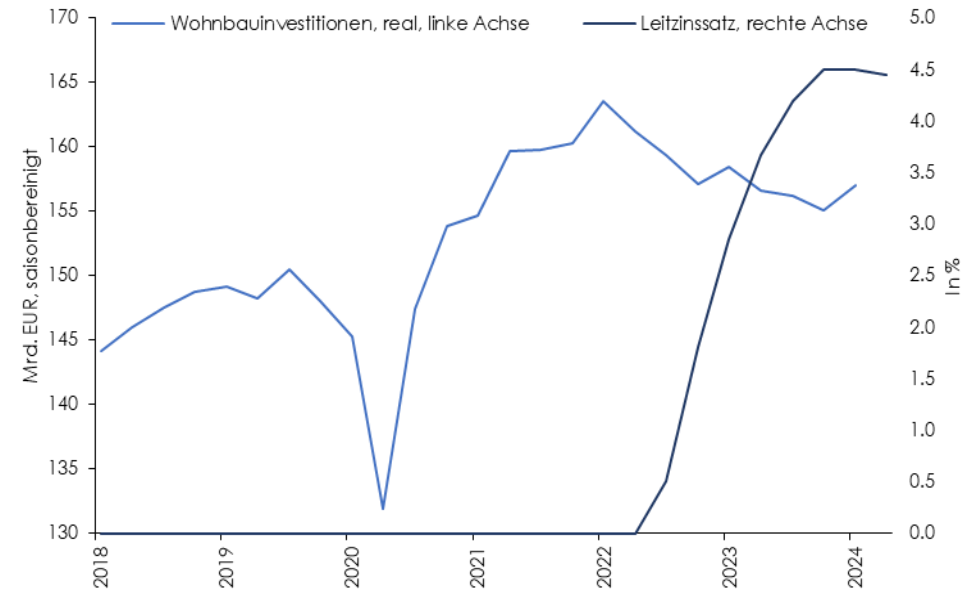
Q: EZB, Bank of England, Fed, Macrobond. Letzter Wert:24.09.2024.

Geldpolitik und Wohnbauinvestitionen

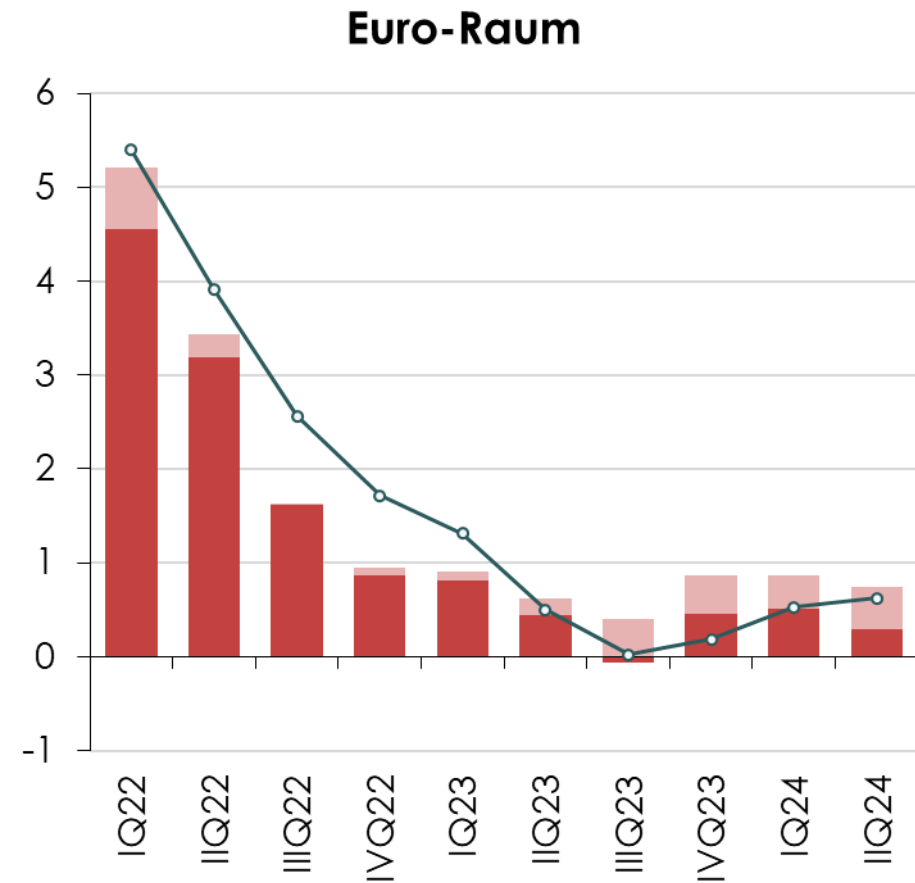
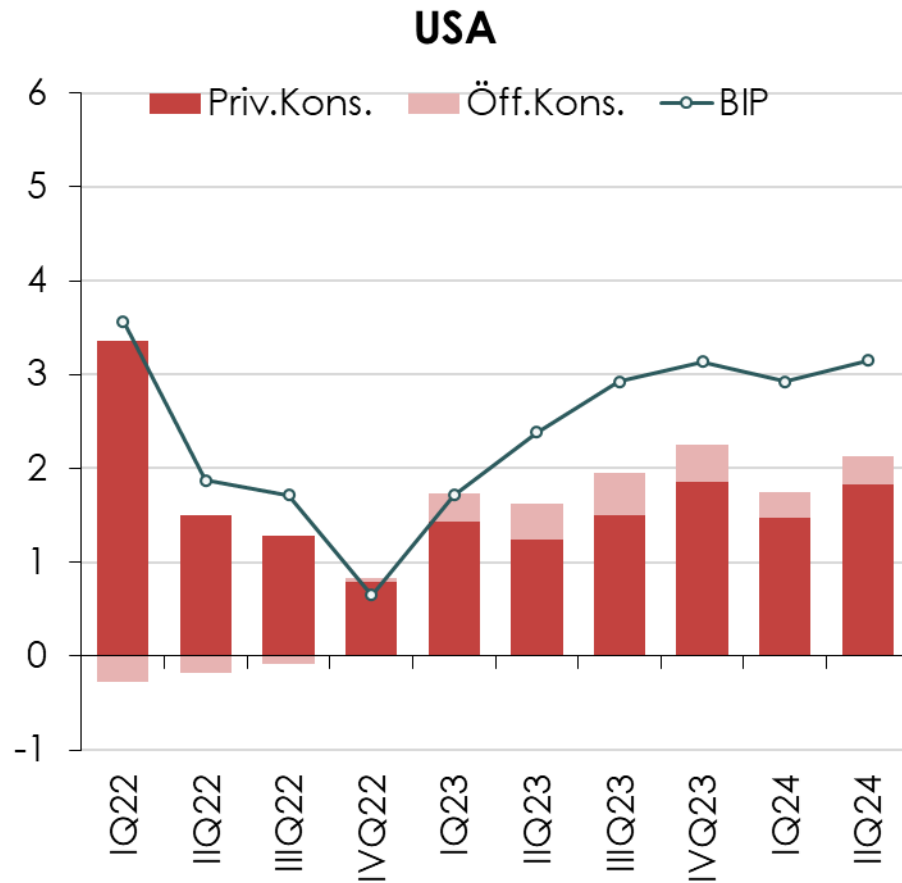
USA



Euro-Raum



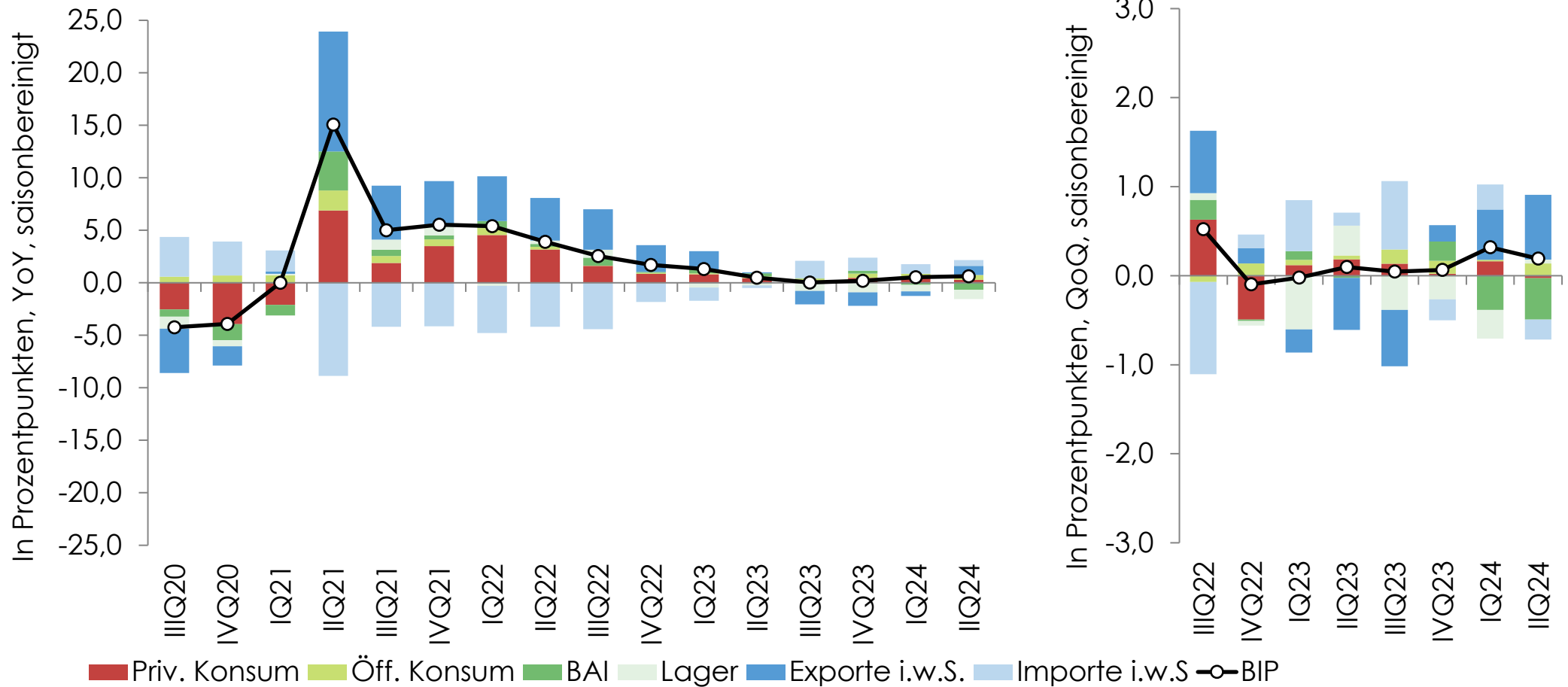
Konsum prägt Konjunkturunterschiede zwischen USA und Euroraum



Q: BEA, Eurostat, Macrobond. WIFO-Berechnungen. **Reale Wachstumsbeiträge in Prozentpunkten YoY, saisonbereinigt.**

Euro-Raum

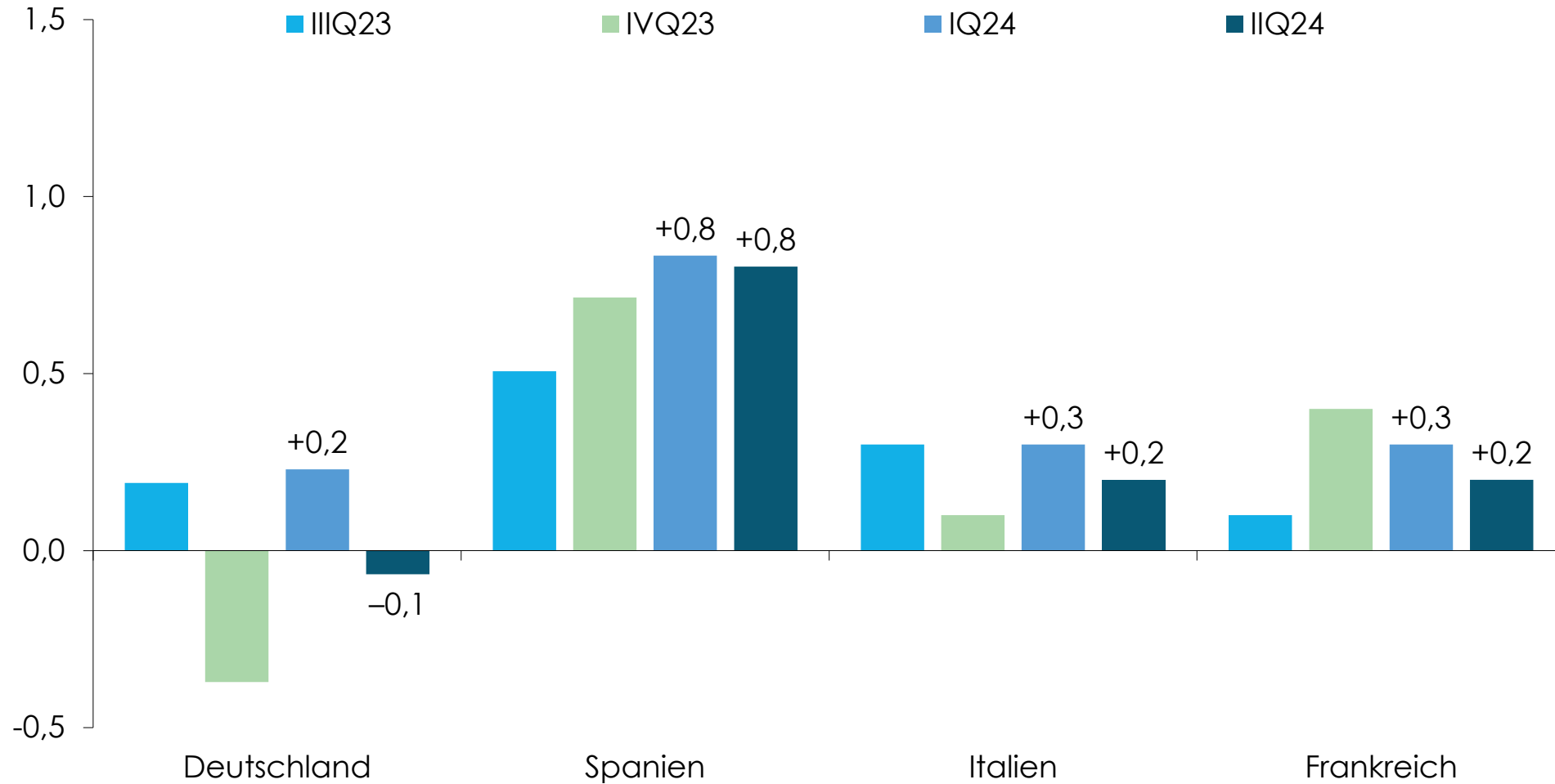
Wachstumsbeiträge der realen Nachfragekomponenten



Q: Eurostat, WIFO-Berechnungen.

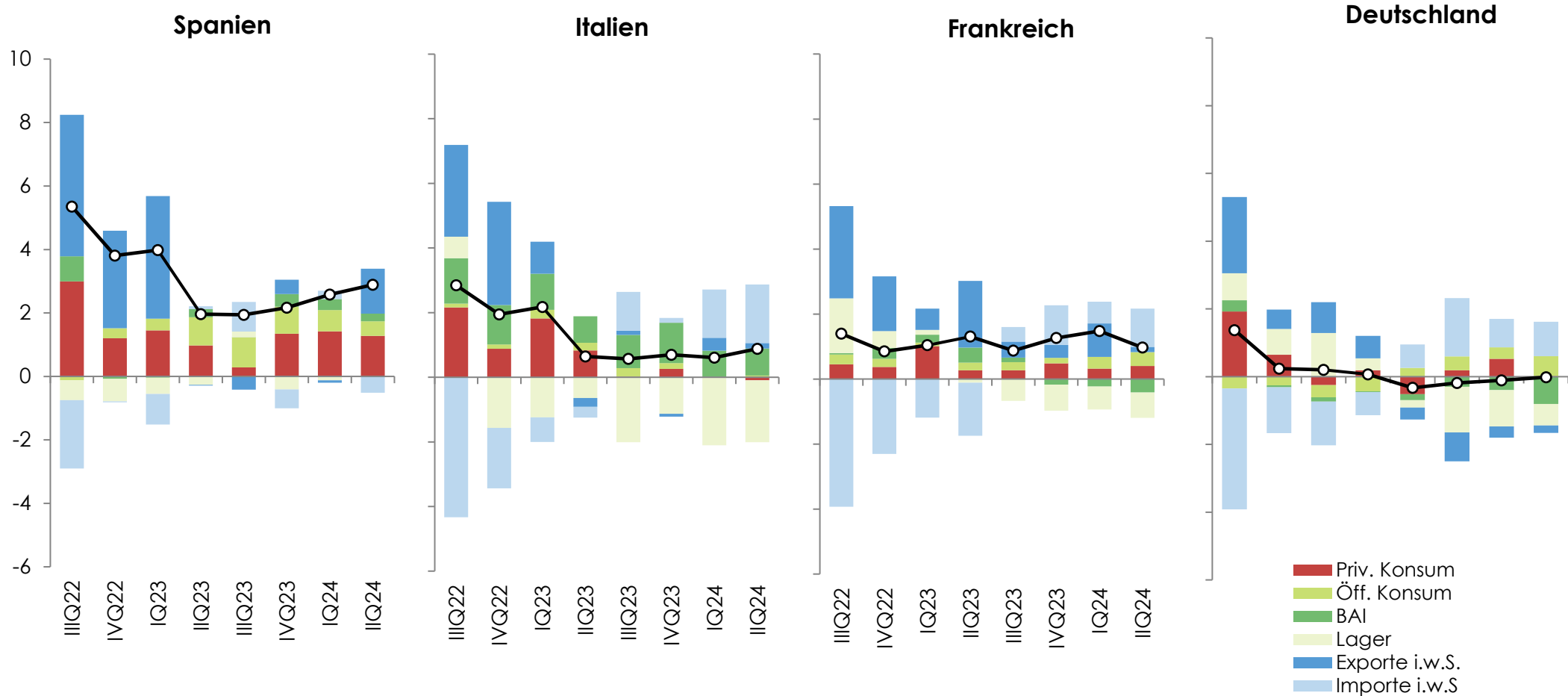
BIP real, saisonbereinigt, QoQ in %

Deutschland, Spanien, Italien und Frankreich



Q: Eurostat, Macrobond. BIP real, saisonbereinigt, QoQ in %.

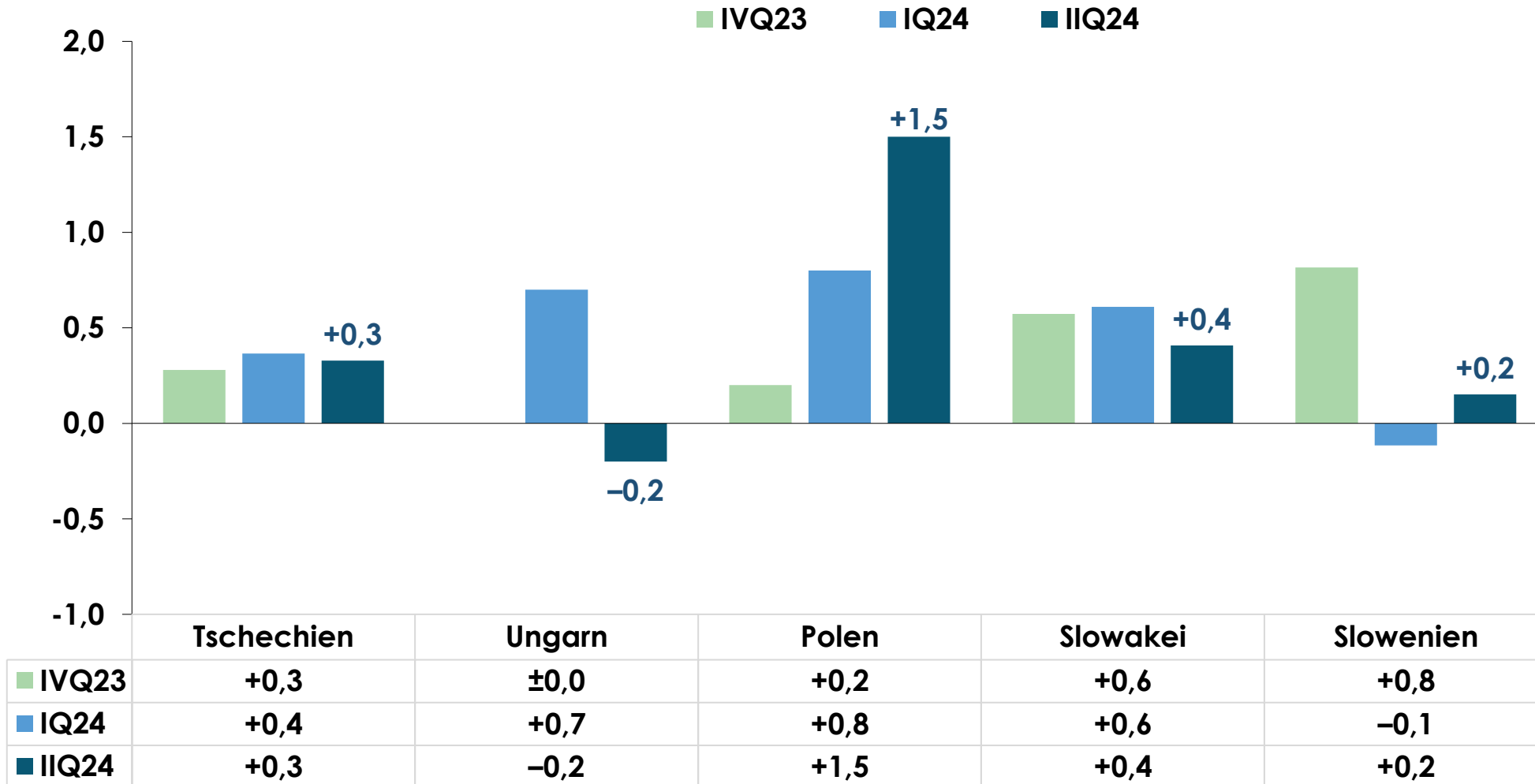
...vor allem in Deutschland und Italien schwach



Q: WIFO-Berechnungen. **Reale Wachstumsbeiträge in Prozentpunkten YoY, saisonbereinigt.**

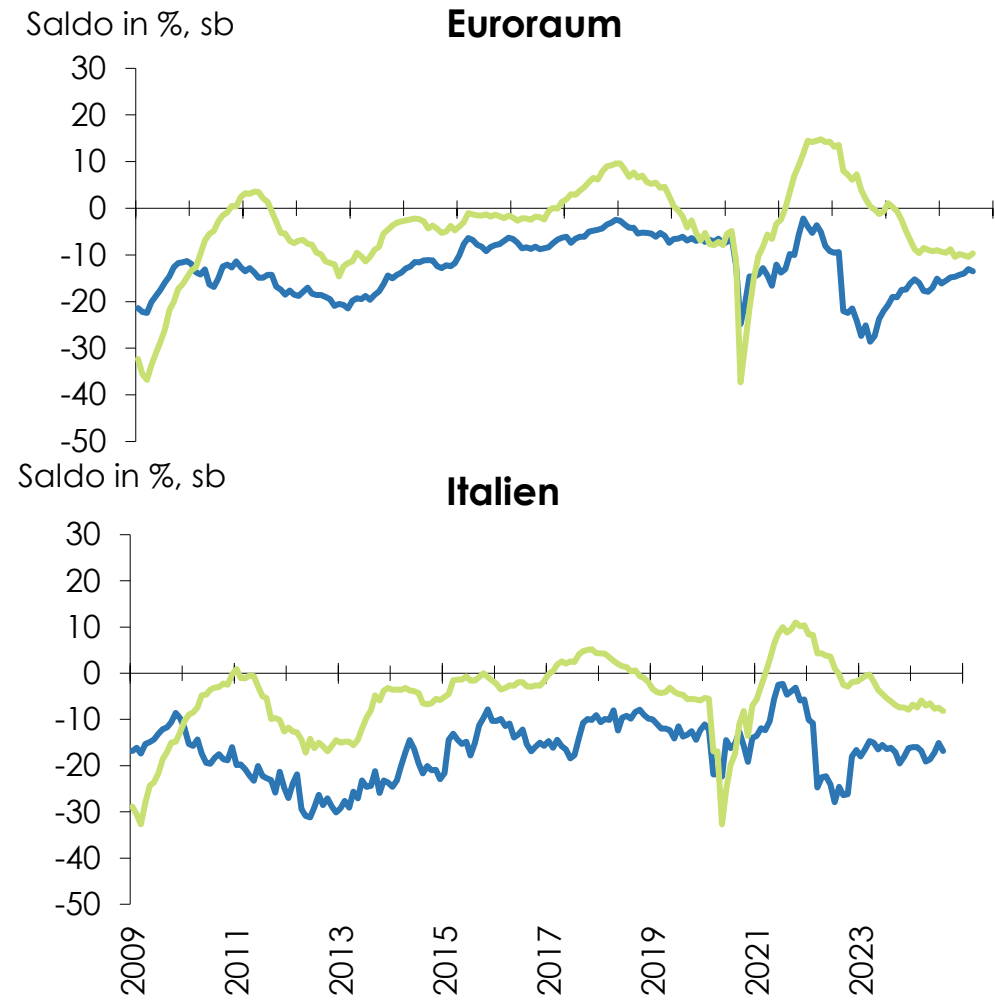
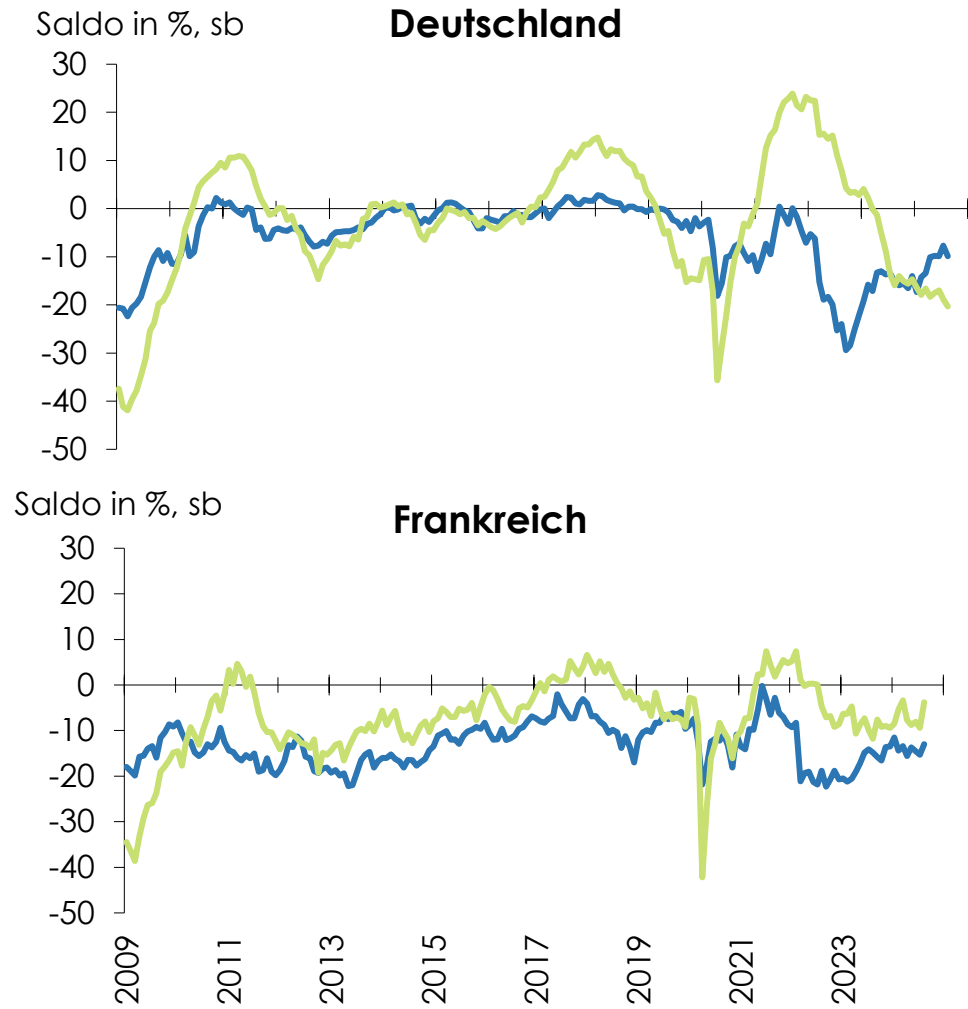
Wirtschaftswachstum in %

BIP real, Veränderung gegen das Vorquartal in %, saisonbereinigt



Q: Eurostat, nationale Statistikämter, Macrobond.

Euroraum - Vertrauensindikatoren

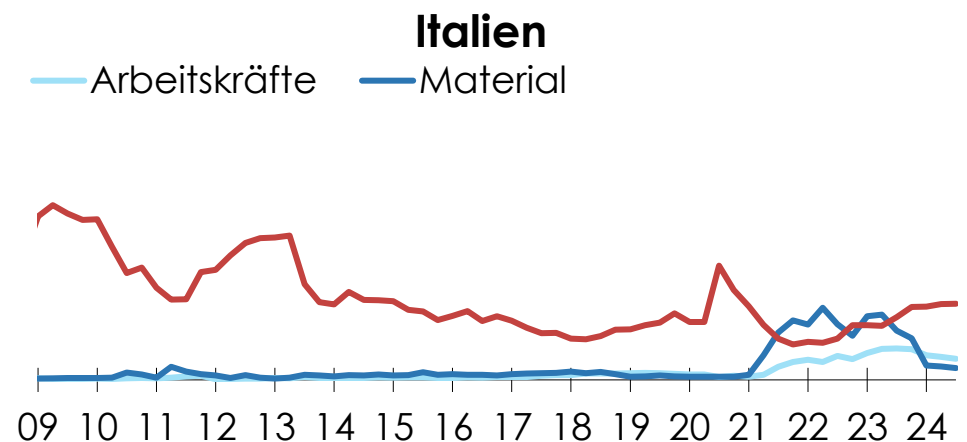
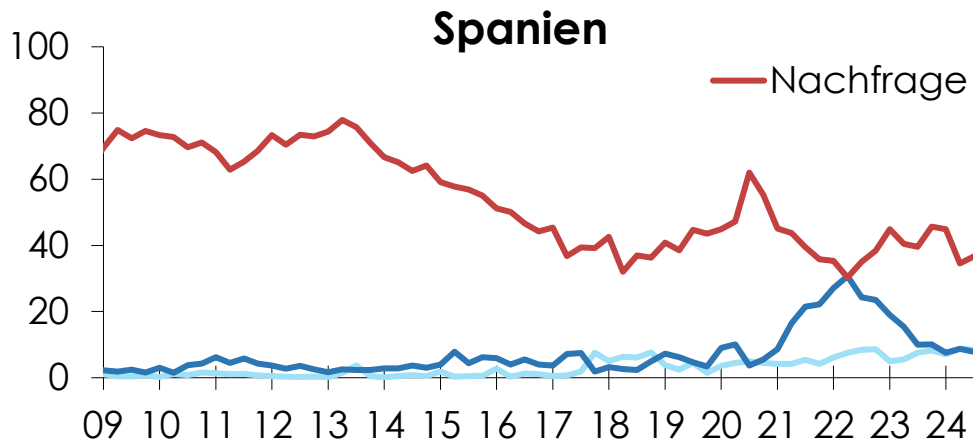
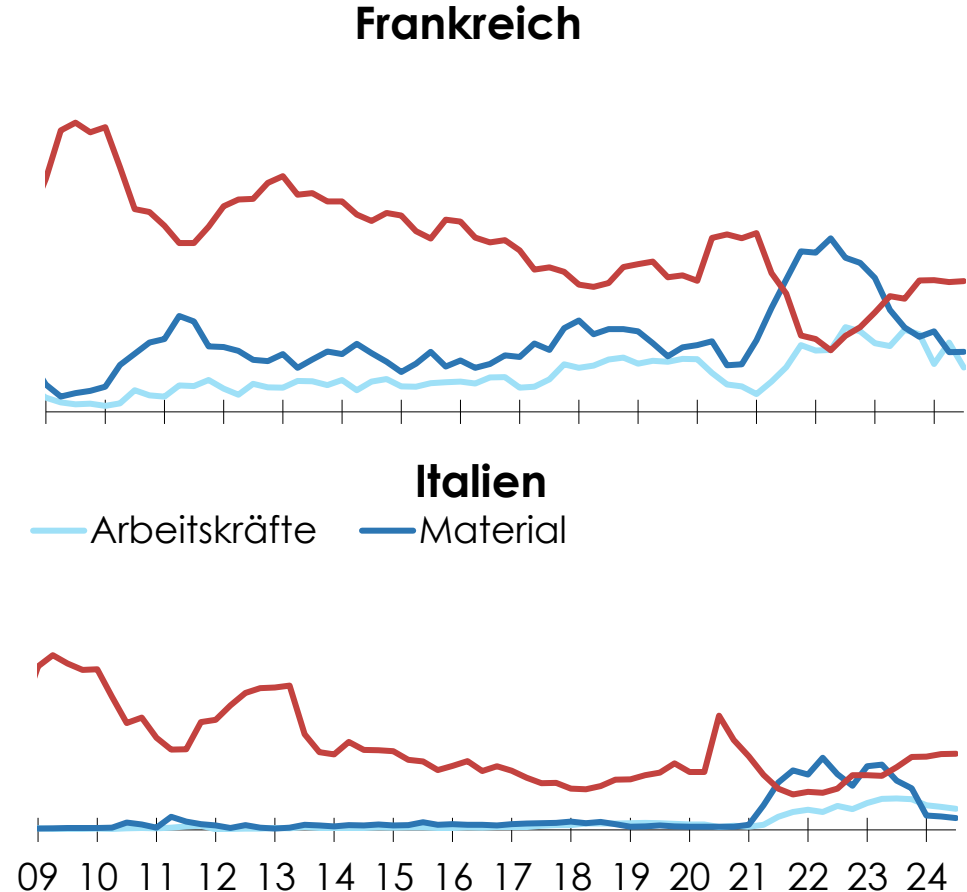
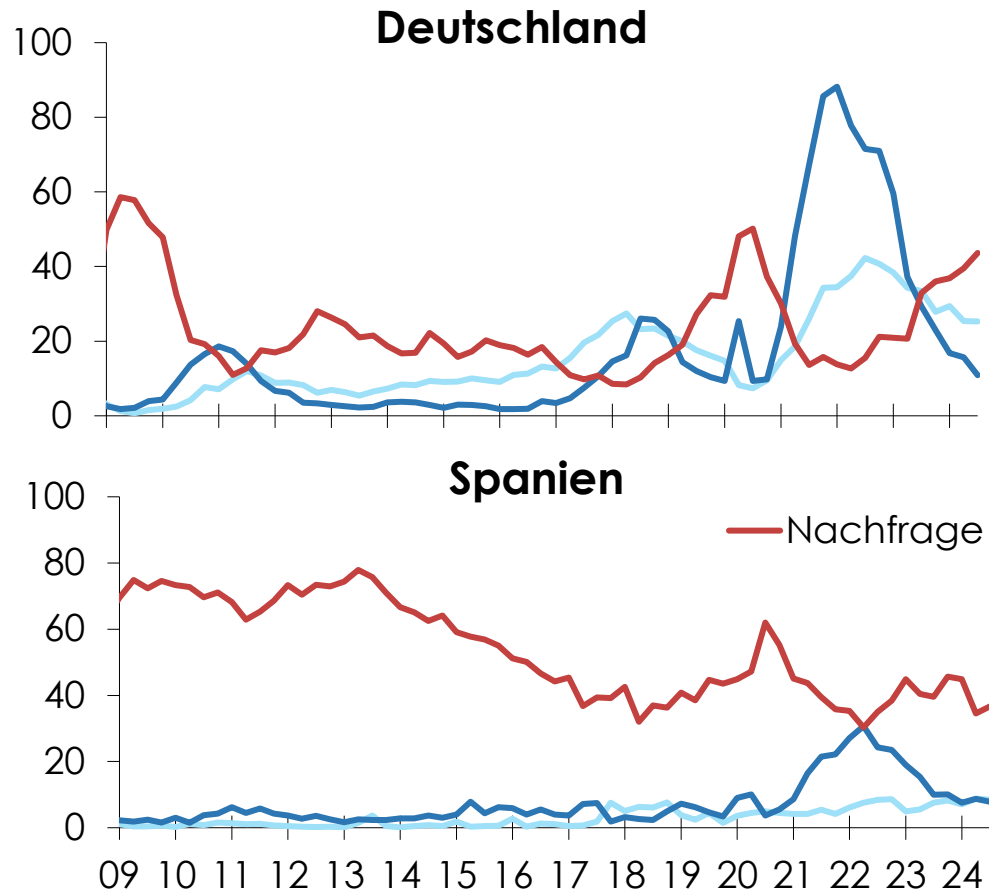


— Konsumenten — Industrie

Q: Konjunkturtest der Europäischen Kommission, Letzter Wert: August 24. Blau: Konsumenten, Hellgrün: Industrie.

Euroraum - Konjunkturtest

Produktionshemmnisse in der Industrie, Salden in %, saisonbereinigt

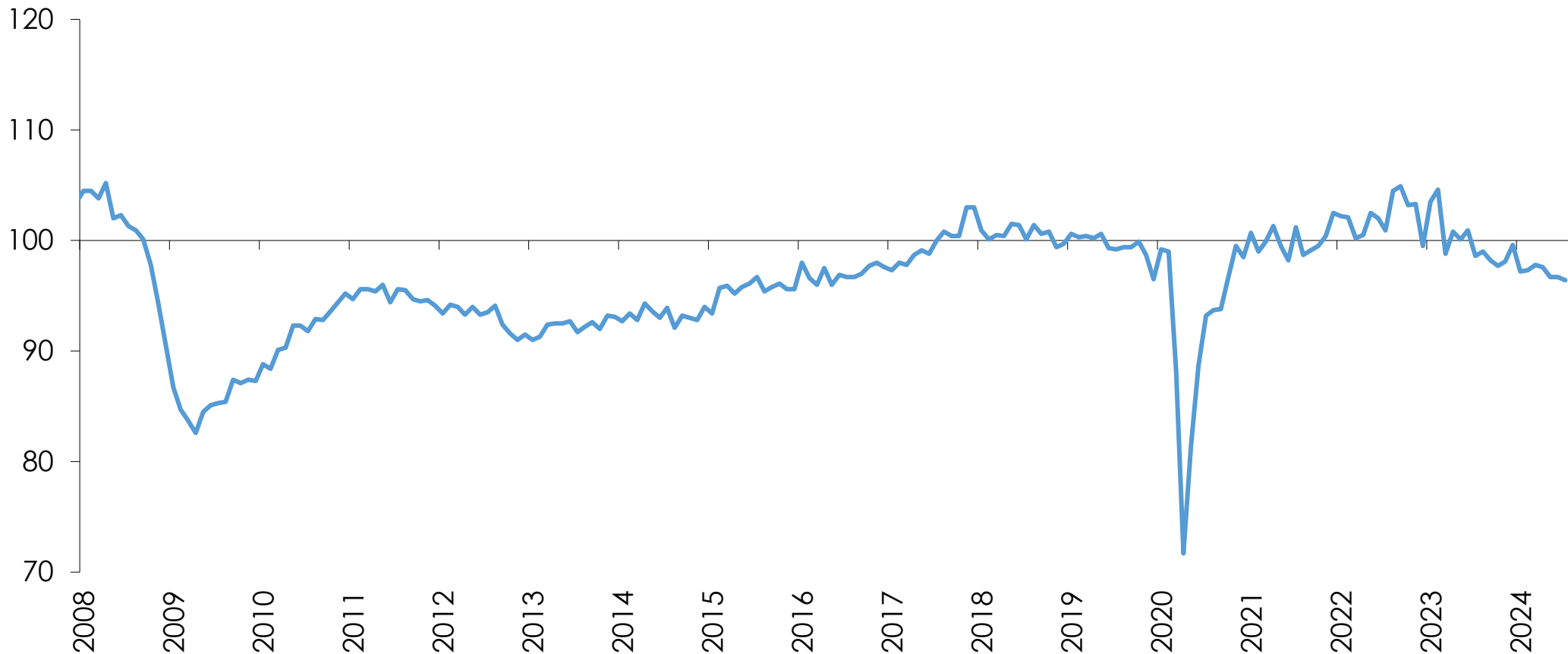


Q: Konjunkturtest der Europäischen Kommission, Letzter Wert: IIIQ24.

Euro-Raum

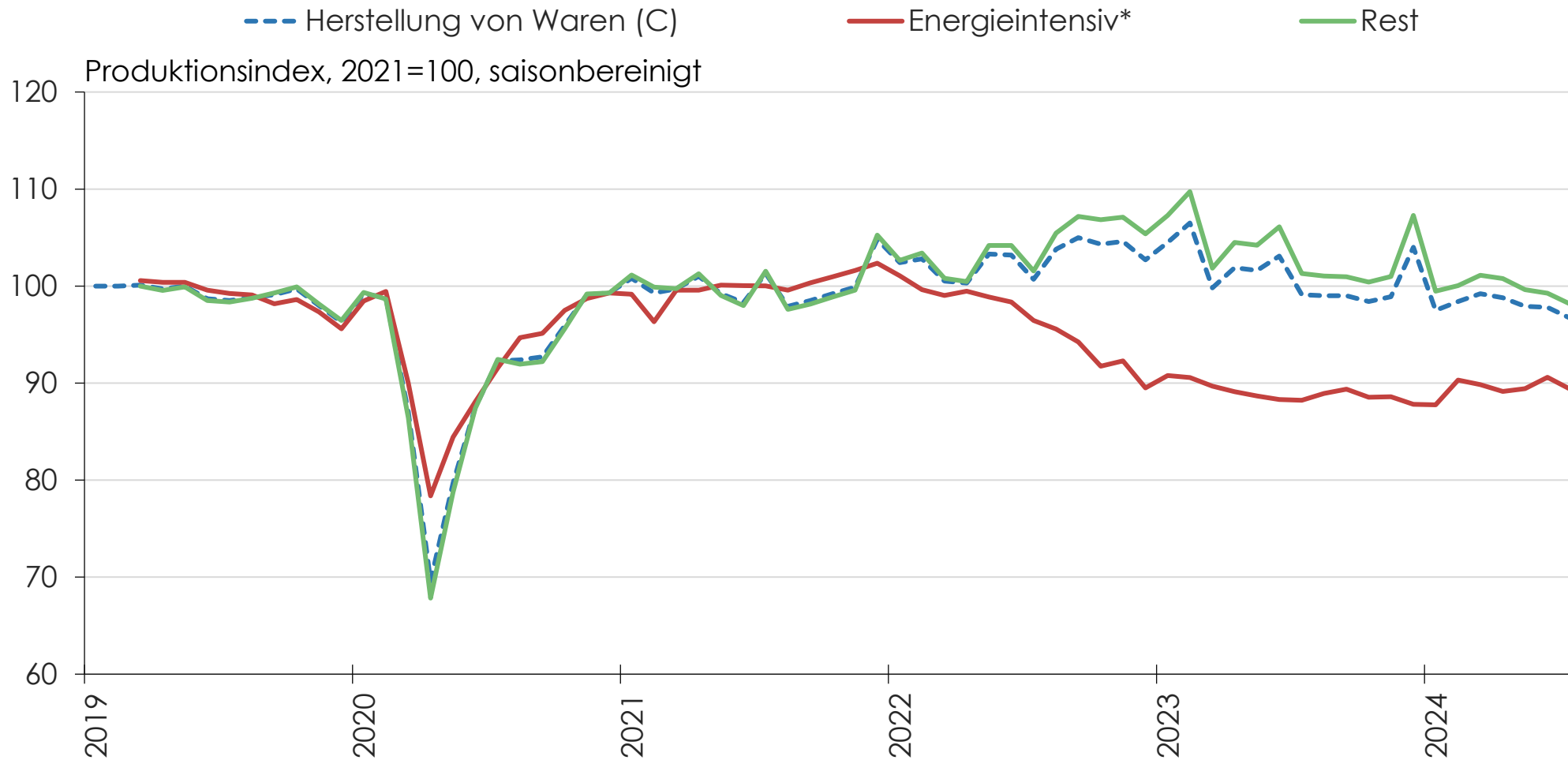
Industrieproduktion

2021=100, saisonbereinigt



Q: Eurostat. Letzter Wert: Juli 24.

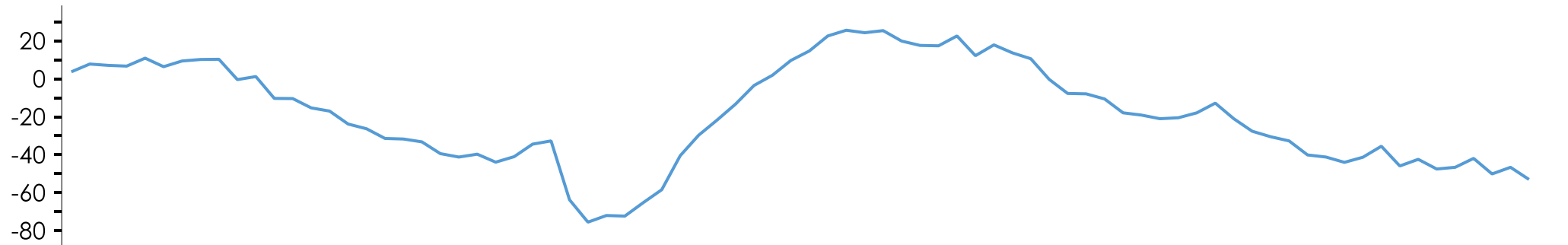
Euro-Raum Industrieproduktion



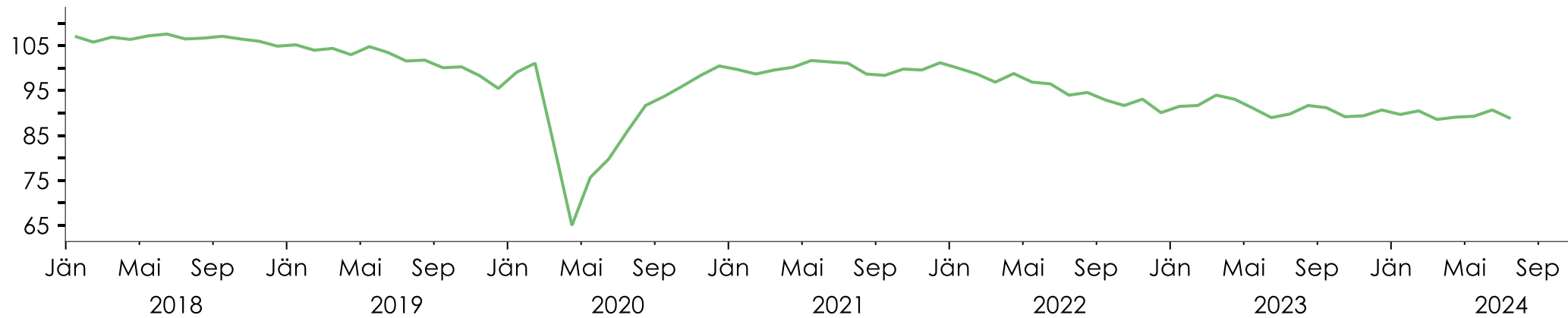
*Papier, Pappe; Kokerei, Mineralölverarbeitung; chem. Produkte; Gummi, Kunststoff, Glas, Keramik; Metall.
Energieintensiver Wertschöpfungsanteil: ca. 21%. Q: Eurostat, WIFO-Berechnungen. Letzter Wert: Juli 24.

Euro-Raum: Metallherzeugung- und -bearbeitung (C24)

Auftragsbestand, Saldo in %, saisonbereinigt



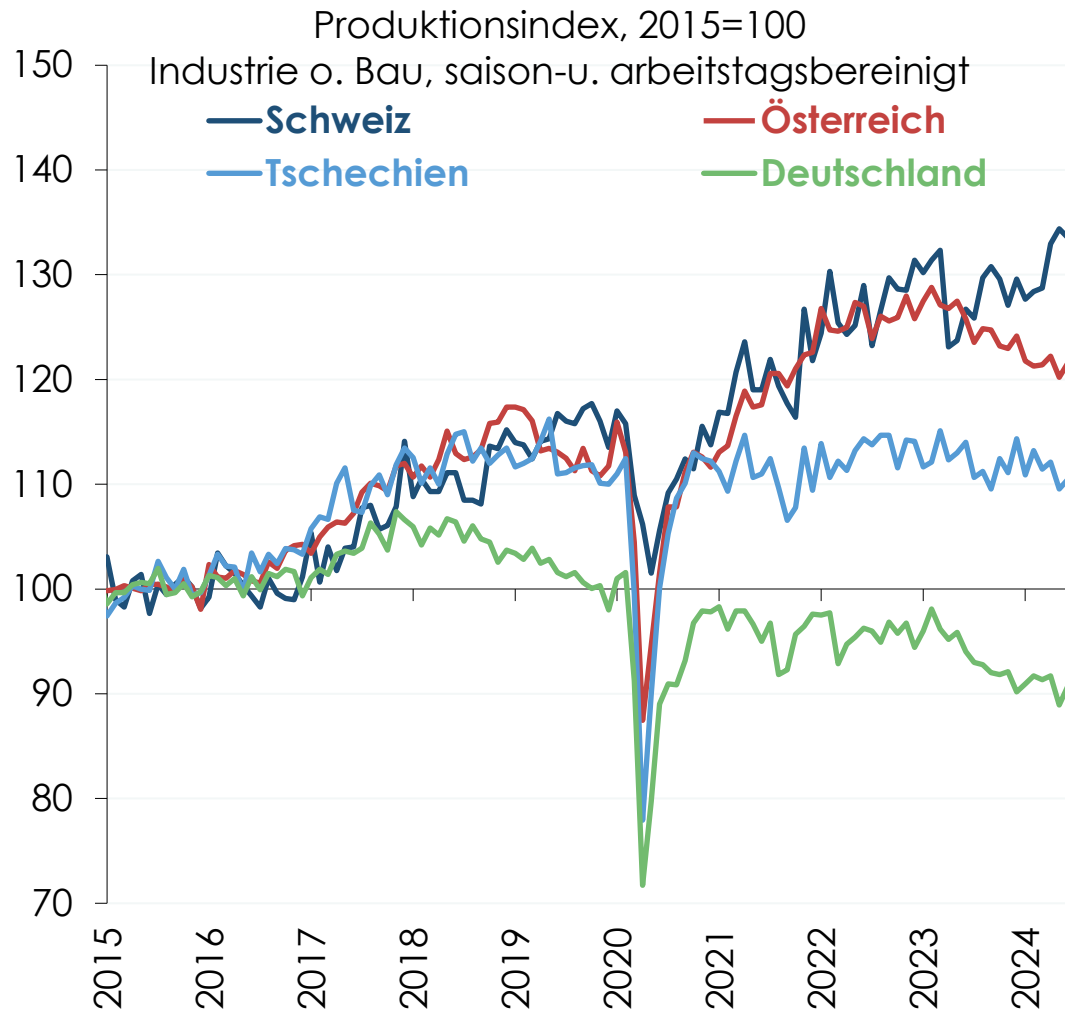
Produktionsindex, 2021=100, saisonbereinigt



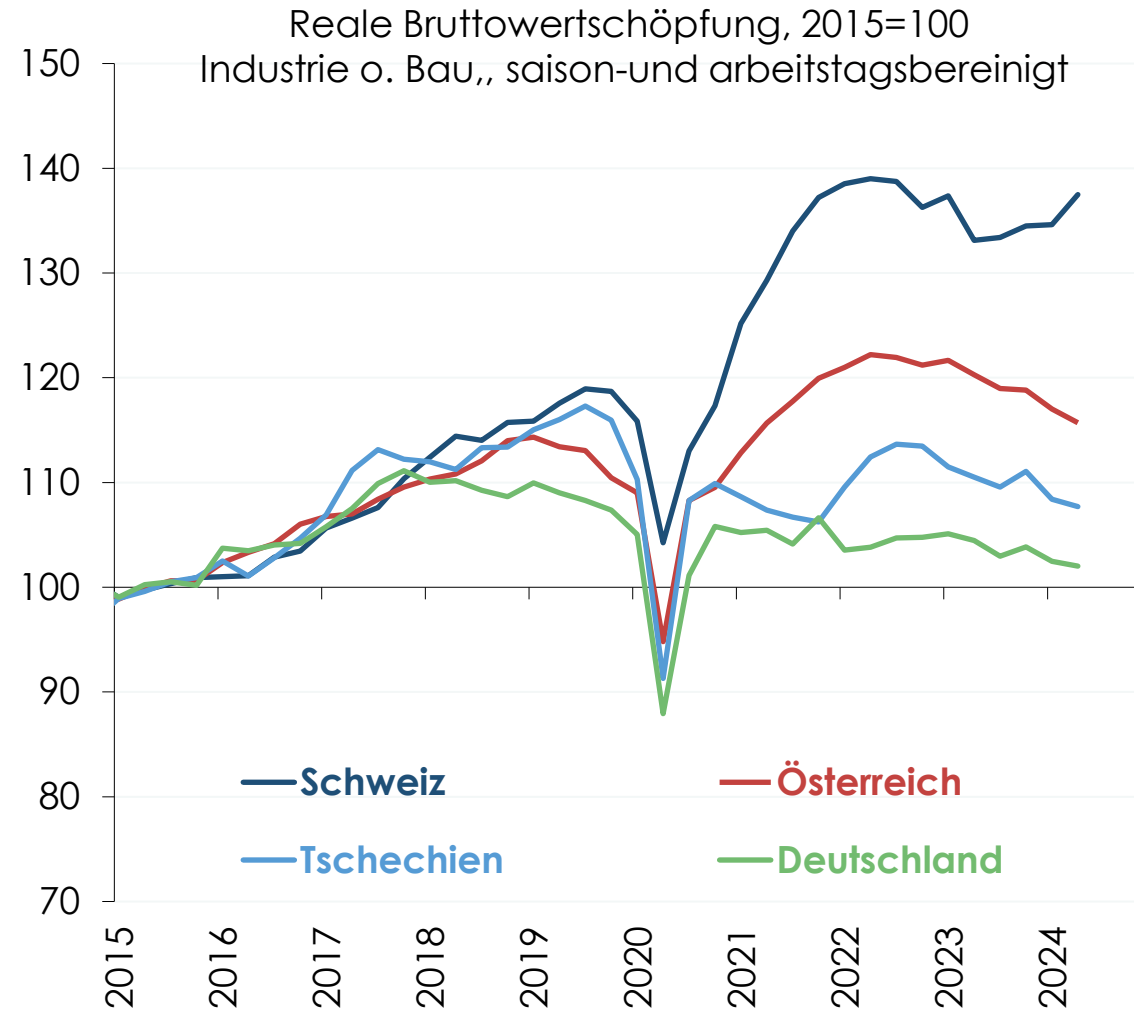
Q: European Commission (DG ECFIN), Eurostat, Macrobond.

Industrieproduktion

Österreich im Vergleich mit Nachbarn



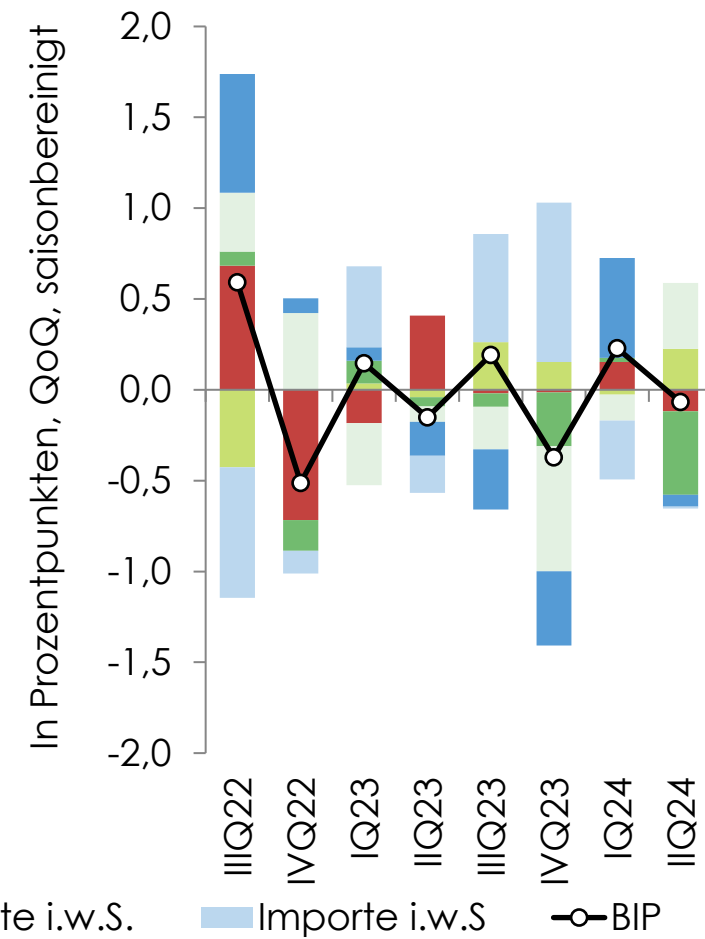
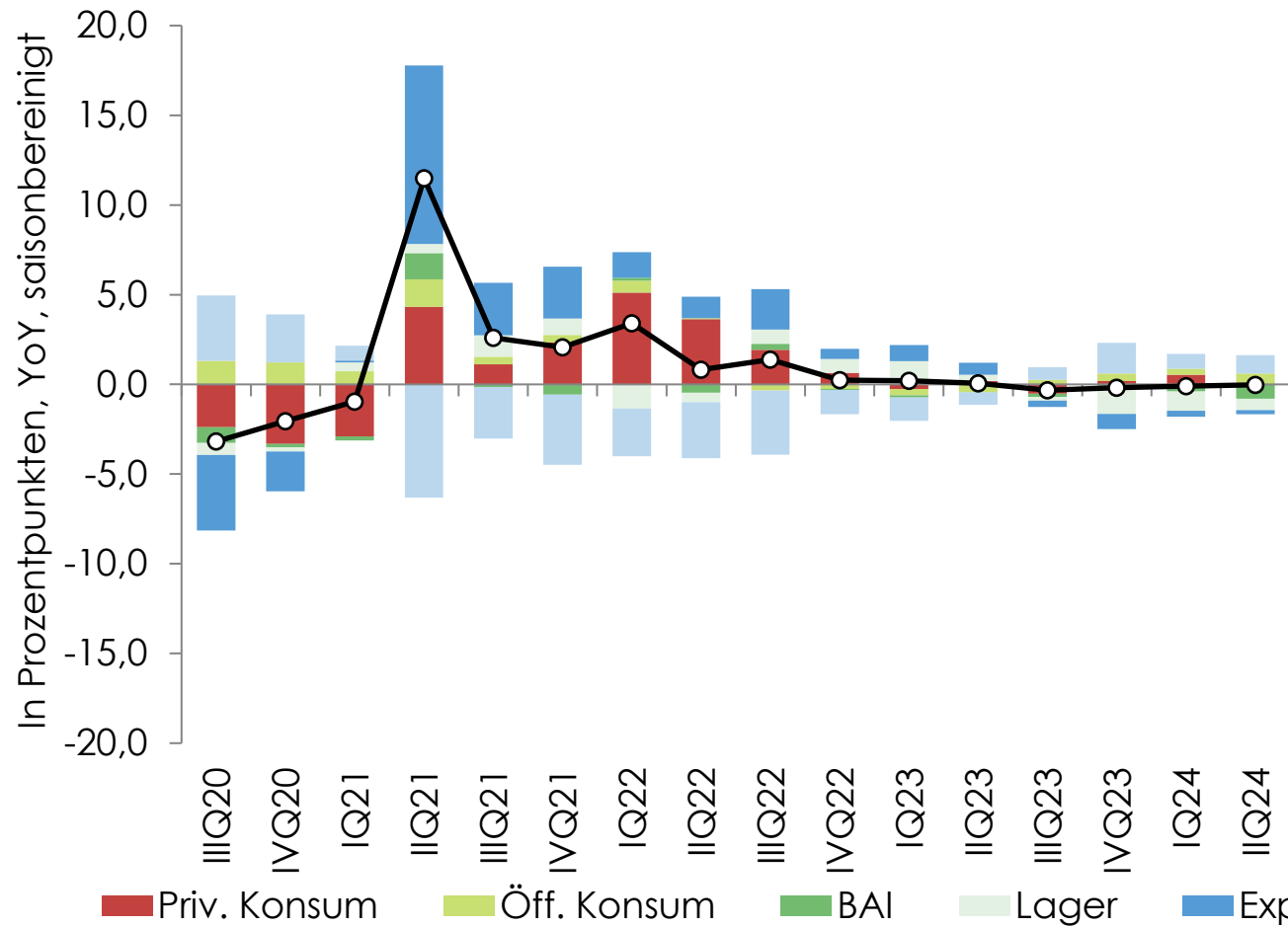
Q: Eurostat. – Produktion NACE B bis D, Basisjahr 2021.



Q: Eurostat. Reale Wertschöpfung NACE B bis E, Basisjahr 2010.

Deutschland

Wachstumsbeiträge der realen Nachfragekomponenten

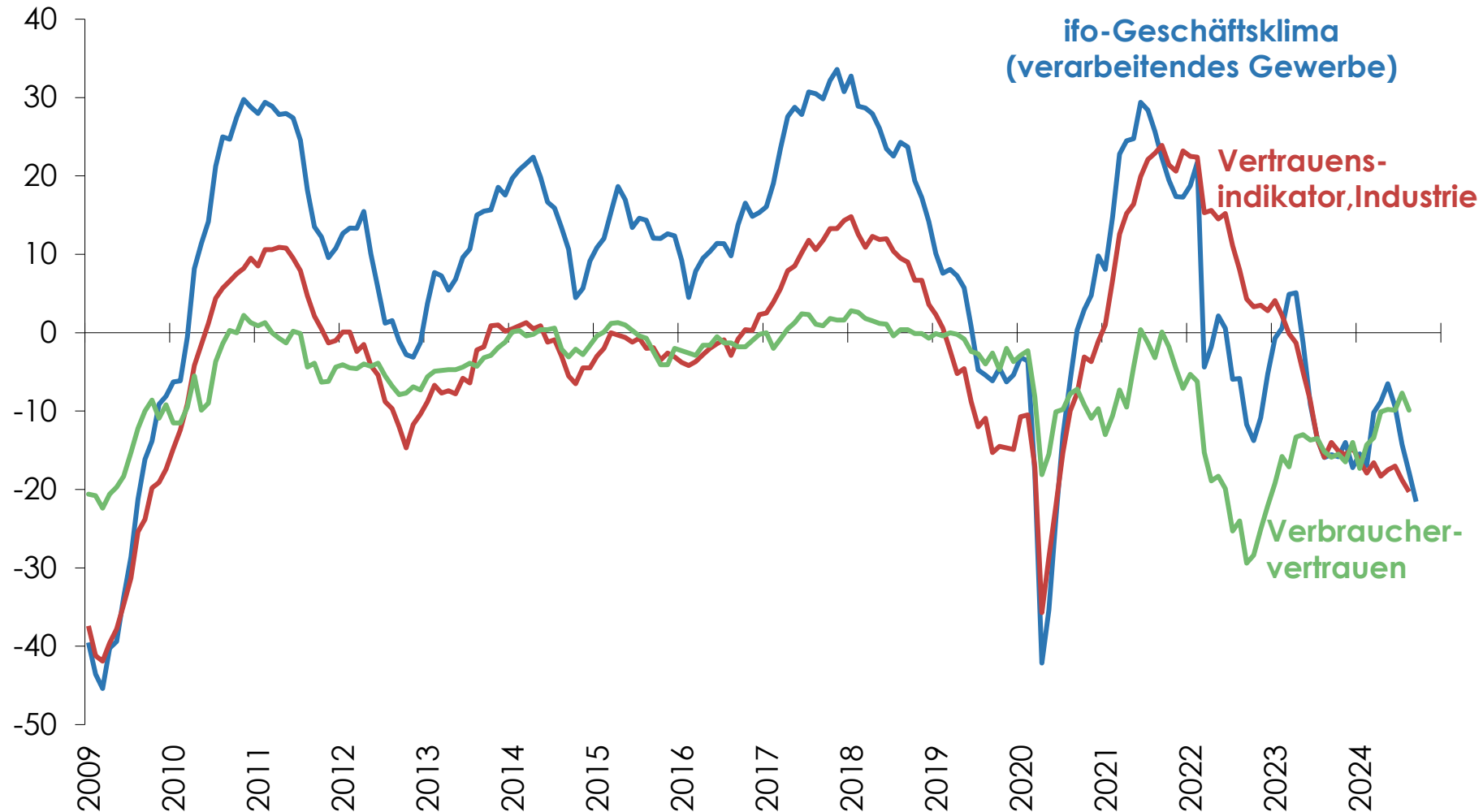


Q: Eurostat, WIFO-Berechnungen.

Deutschland

Konjunkturklima

Salden aus positiven und negativen Meldungen in % der Befragten, saisonbereinigt



Q: Europäische Kommission, ifo-Konjunkturumfrage. Letzter Wert: September 24 (ifo).

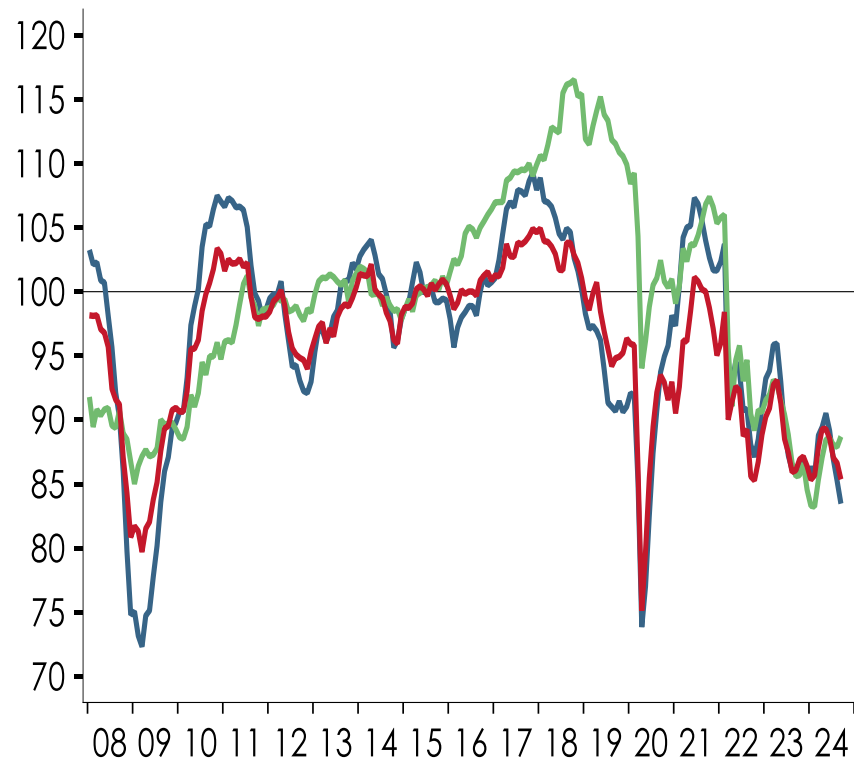
Deutschland

Konjunkturklima

Ifo Geschäftsklima

— Gesamtwirtschaft — Bau — Sachgütererzeugung

Business Climate, Average, 2015=100, SA (X-13 ARIMA)

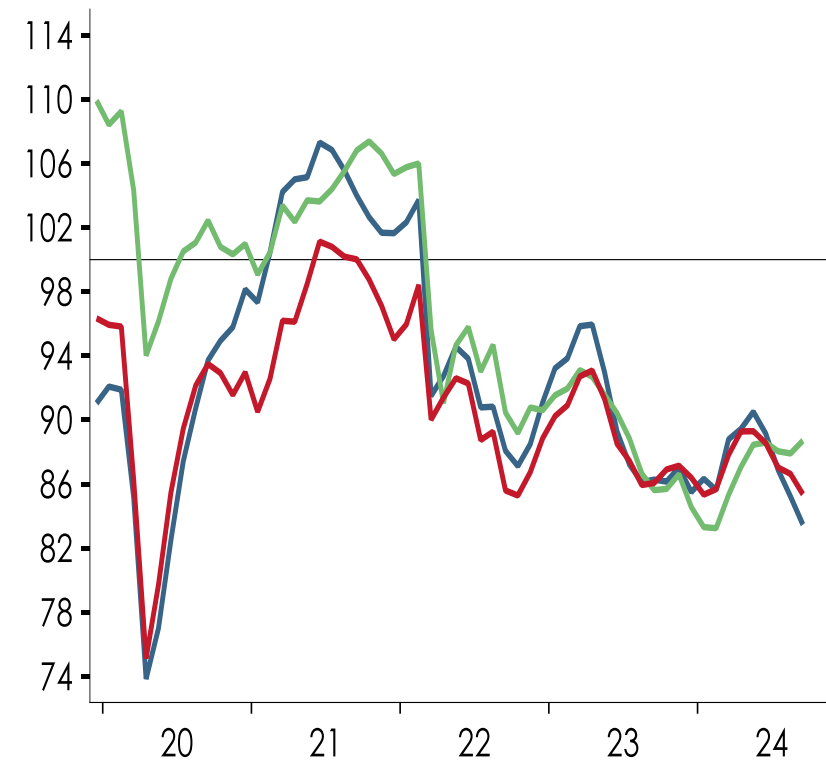


Q: Ifo Institute, Macrobond. Letzter Wert: September 2024.

Ifo Geschäftsklima

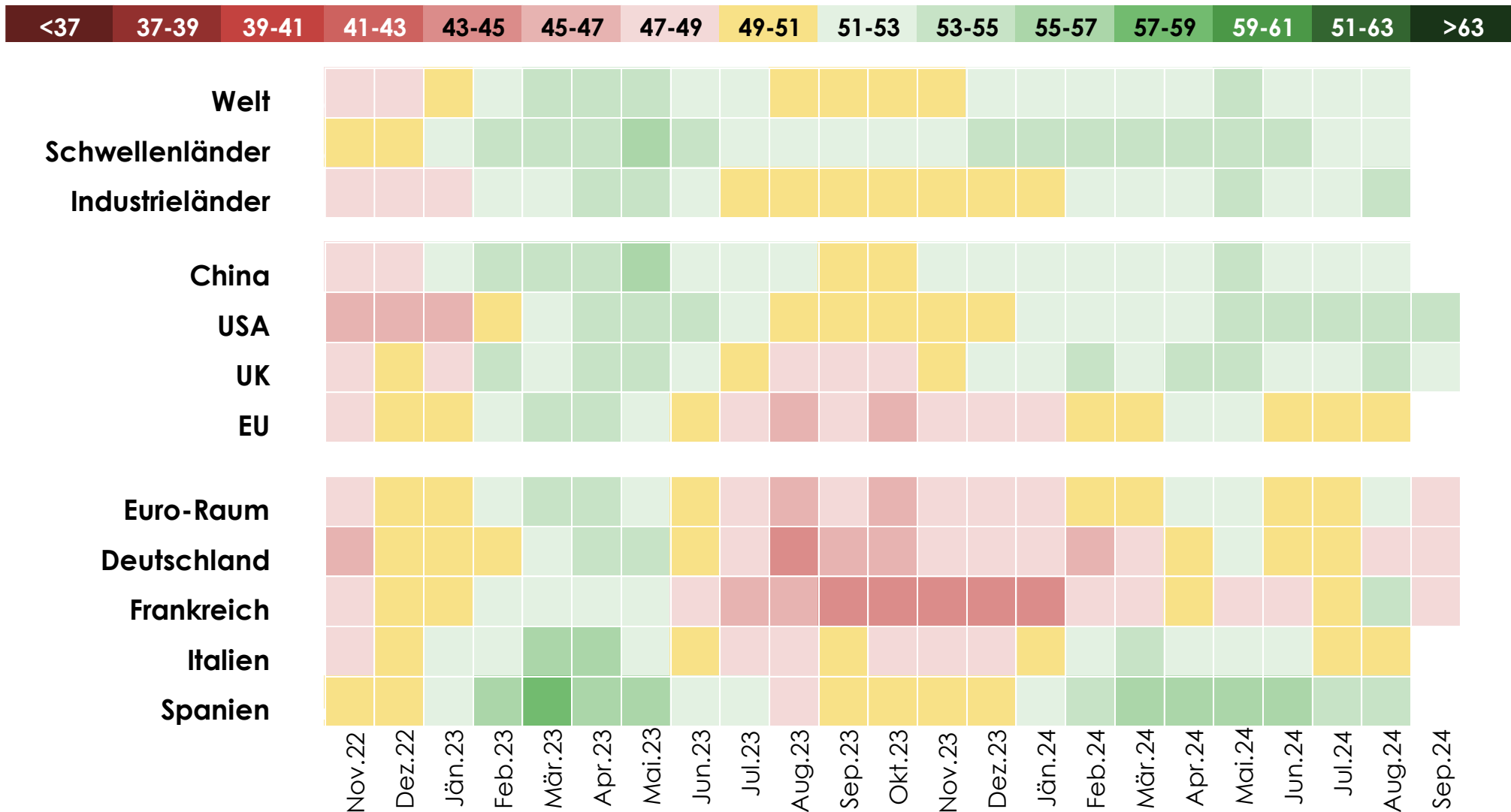
— Gesamtwirtschaft — Bau — Sachgütererzeugung

Business Climate, Average, 2015=100, SA (X-13 ARIMA)



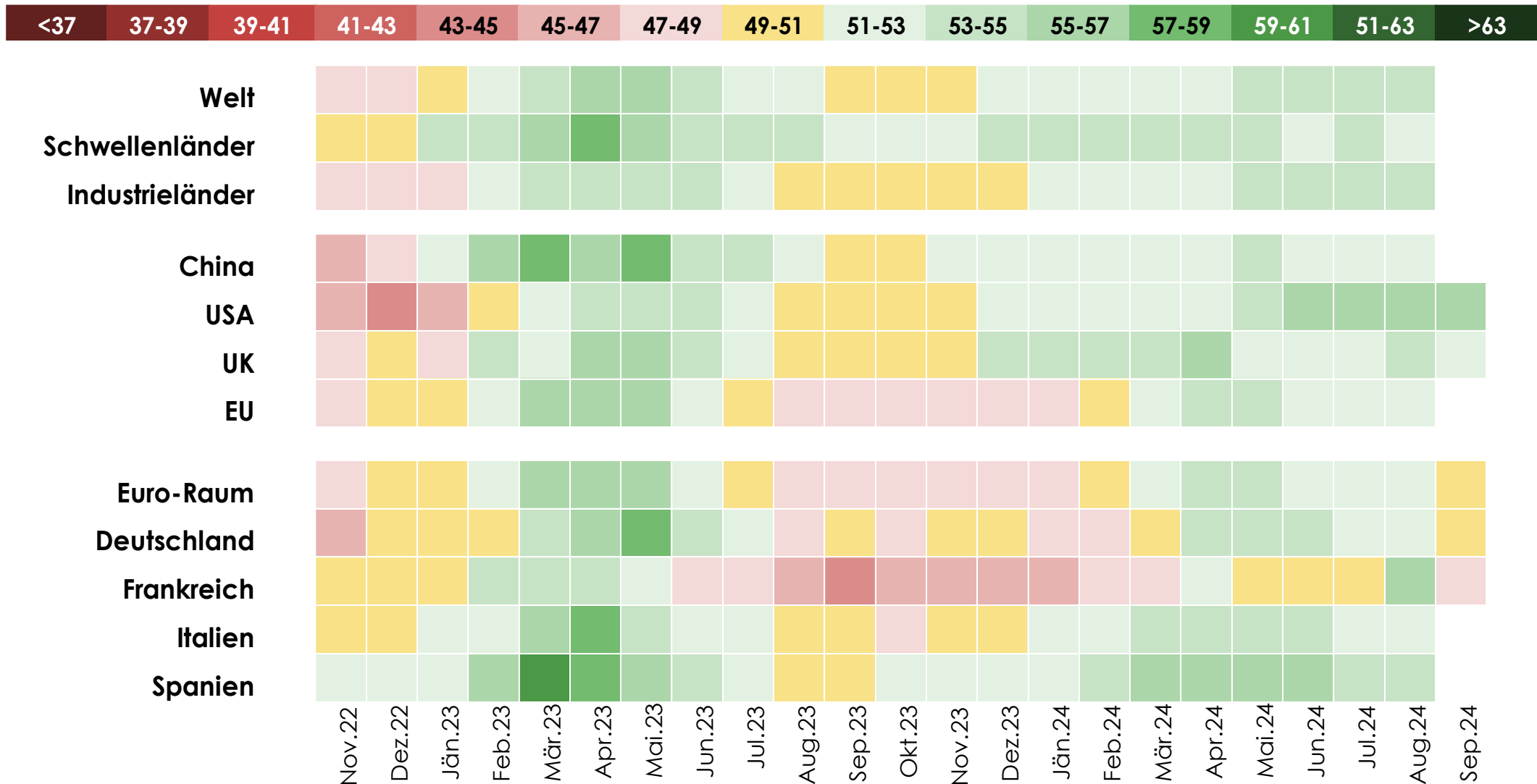
Q: Ifo Institute, Macrobond. Letzter Wert: September 2024.

PMI Gesamtwirtschaft



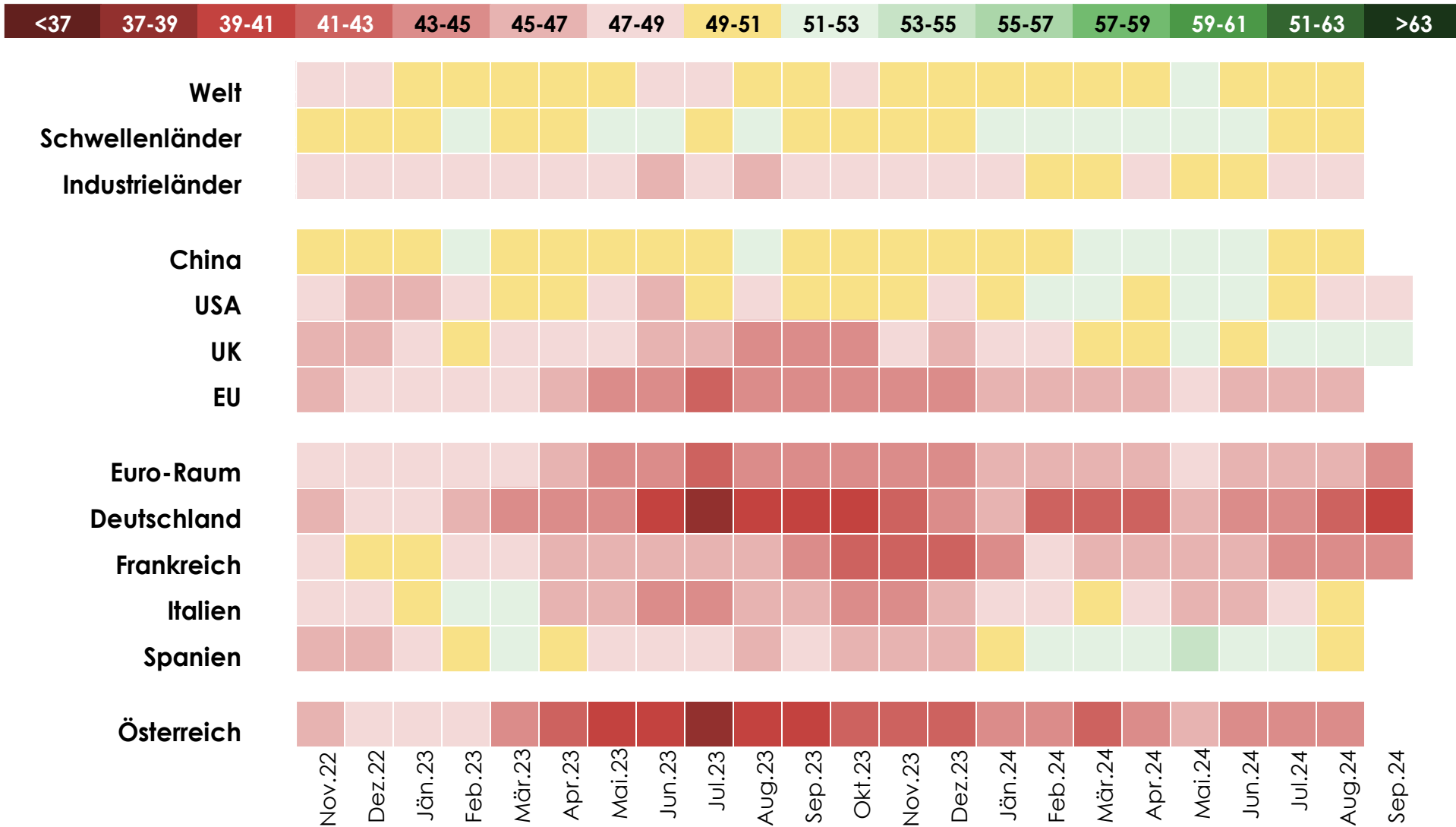
Q: S&P Global, Macrobond. Gesamtwirtschaft

PMI Dienstleistungen

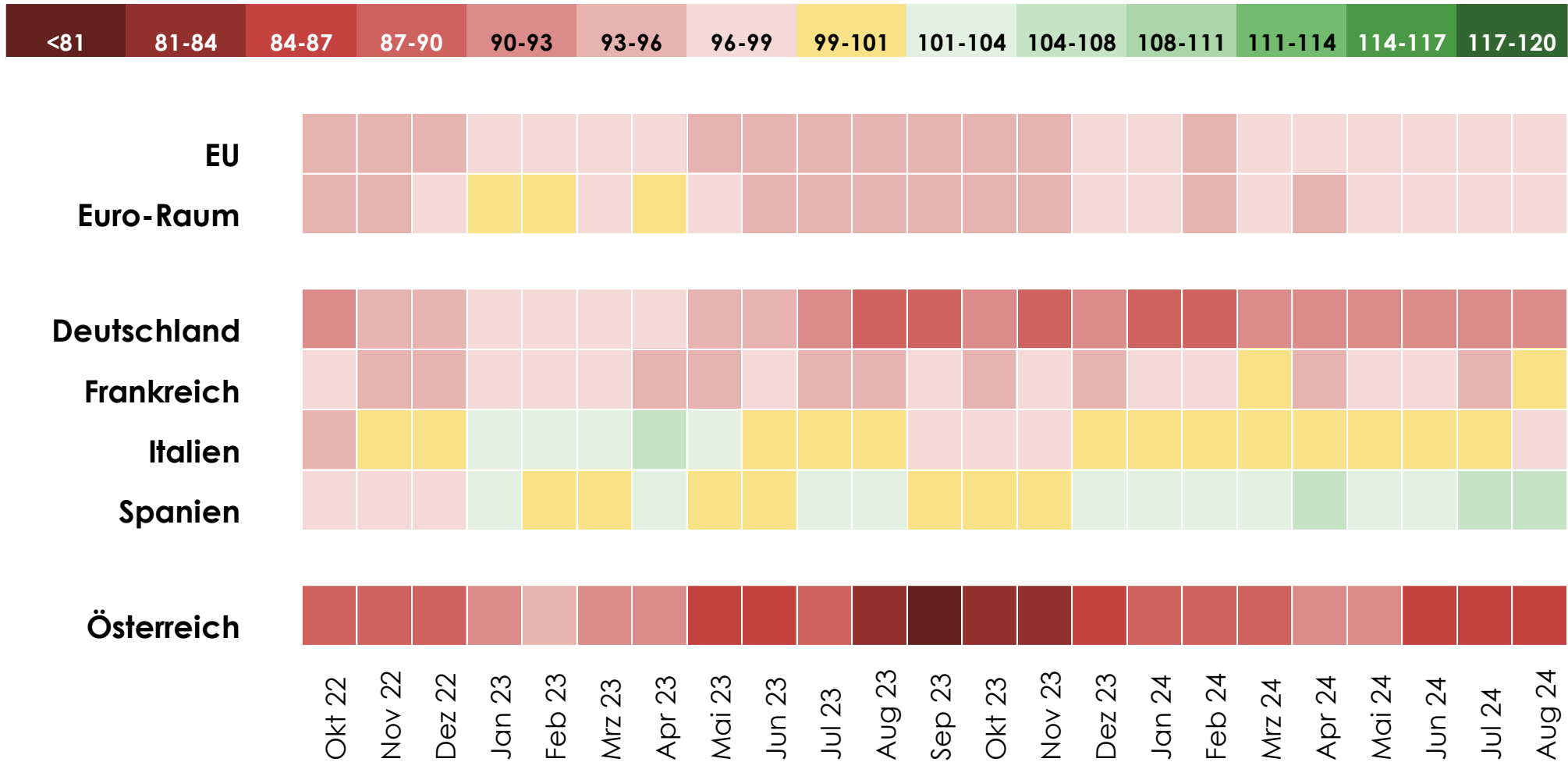


Q: S&P Global, Macrobond. Services PMI.

PMI Industrie

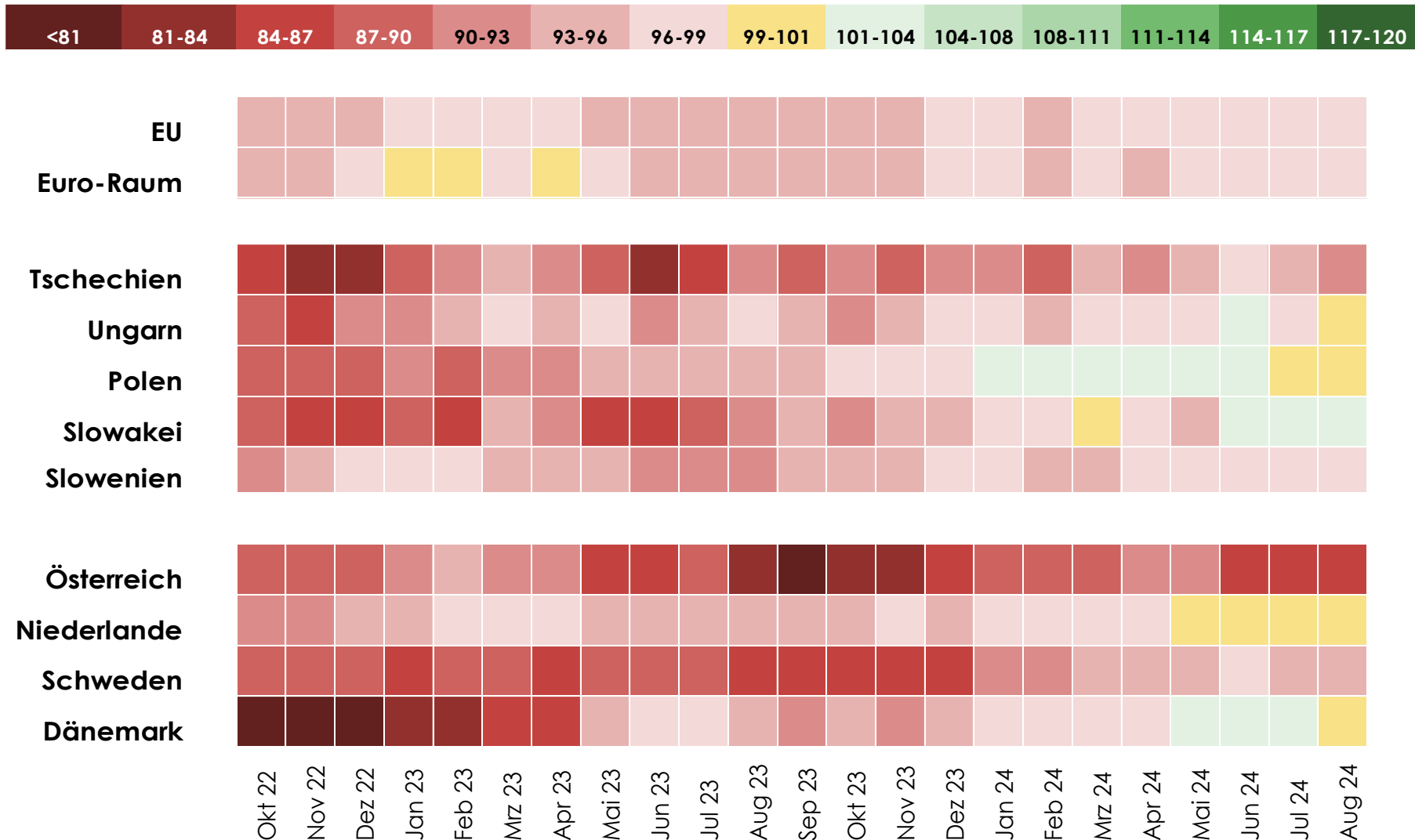


Euroraum – ESI Economic Sentiment Indicator



Q: Konjunkturumfrage der Europäischen Kommission, Macrobond.

Euroraum – ESI Economic Sentiment Indicator



Q: Konjunkturumfrage der Europäischen Kommission, Macrobond.

**Vielen Dank für ihre
Aufmerksamkeit**